

4°C

holdings group



FACT BOOK 2020

2020年2月期 For the year ended February 29, 2020

株式会社4°Cホールディングス

①	基本戦略 Basic Strategies
②	経営成績(連結) Results of Operations (Consolidated)
③～⑤	財政状態(連結) Financial Position (Consolidated)
⑥	1株当たり情報 Per Share Information
⑦	セグメント情報 Segment Information
⑧	事業会社別業績の推移 Results by Operating Company
⑨	事業会社別の概況(店舗の状況) Outline of the Operating Companies (Store Information)
⑩	四半期業績の推移 Quarterly Results
⑪～⑫	連結貸借対照表 Consolidated Balance Sheets
⑬	連結損益計算書 Consolidated Statements of Income
⑭～⑮	連結キャッシュフロー計算書 Consolidated Statements of Cash Flows
⑯	会社概要／事業会社の概要 Company Data / Outline of Operating Companies
⑰	株式情報 Stock Information

「4°Cホールディングス」はブランドSPA機能をもち主力の「4°C」を中心にジュエリー事業を展開する株式会社エフ・ディ・シー・プロダクツ、アパレル・バッグ分野での企画・製造・販売を行う株式会社アスティ、西日本を中心にファッション分野でリテール事業を展開する株式会社アージュの3社を中心に総合ファッション企業を目指し、事業を展開しております。

資本金は24億円(東証一部上場)、売上高は通期、連結で450億円(2020年2月期)となりました。当社は、『挑戦と変革(Challenge and Change)』をスローガンに掲げ、「100年企業」「100年ブランド」を目指します。

企業理念

4°Cホールディングスグループは、人間尊重の基本理念のもと、変革を恐れず、挑戦し続ける企業文化を大切にします。

私達は、

- 1 お客様に信頼される企業を目指します。
- 2 社員に夢を与える企業を目指します。
- 3 社会に貢献できる企業を目指します。
- 4 株主に期待される企業を目指します。

YONDOSHI HOLDINGS INC. (“YONDOSHI HOLDINGS” or “the Company”) is a comprehensive fashion company comprised of three core operating arms: F.D.C. Products Inc., a specialty store retailer of private label apparel (SPA) that is actively engaged in the jewelry business focusing mainly on the 4°C brand; AS'TY Inc., a designer, manufacturer and marketer of apparels and bags, and; age Co., Ltd., a retailer of fashion items with operations concentrated in Western Japan.

Listed on the First Section of the Tokyo Stock Exchange, YONDOSHI HOLDINGS maintained paid-in capital of ¥2.4 billion as of February 29, 2020 and consolidated net sales of ¥45.0 billion for the fiscal year under review. Emboldened by a corporate slogan that places considerable emphasis on the key words “Challenge and Change,” we are striving to become a century-old company and brand.

Management Philosophy

With a deep respect for people and a fearless stance toward innovative change, the YONDOSHI HOLDINGS Group places the utmost importance on a corporate culture that continues to push the limits.

We are committed to:

- 1 becoming a company that inspires trust and confidence among its customers
- 2 fostering and fulfilling the dreams of our employees
- 3 contributing to the prosperity and well-being of society, and
- 4 realizing the expectations of shareholders.

4°Cホールディングスは、2018年度より第5次中期経営計画をスタートさせました。これまでの成功体験に安住することなく次のステージに向かうため、「Challenge and Change(挑戦と変革)」をスローガンに掲げ、「100年企業」、「100年ブランド」の実現に向けて、「人材の育成」「商品力の強化」「マーケット動向の把握」に取り組んでまいります。

YONDOSHI HOLDINGS INC. (YONDOSHI HOLDINGS” or “the Company”) launched its Fifth Medium-Term Management Plan from fiscal 2018, the fiscal year ending February 28, 2019. Rather than rest on its laurels, the Company has identified the new corporate slogan “Challenge and Change” in its efforts to move forward to the next stage, and is committed to developing human resources, strengthening the competitiveness of products, and ascertaining market trends in order to become a century-old company and brand.

第5次中期経営計画の基本方針 (2019年2月期~2021年2月期)

Basic Policies of the Fifth Medium-Term Management Plan (From the fiscal year ending February 28, 2019 to the fiscal year ending February 28, 2021)

スローガン：挑戦と変革 Challenge and Change

4°Cブランドの価値向上~「100年企業」、「100年ブランド」を目指して

Corporate Slogan: Challenge and Change

Enhance the 4°C brand value ——
Striving to become a century-old company and brand

事業ビジョン Business Vision

(1) ジュエリー事業
Jewelry business

① 商品・販売・サービスの向上による既存店の回復・成長

Bring about a recovery and promote existing store growth by improving products, sales and services

② 情報技術への対応力強化によるEC事業の拡大

Expand the EC business by strengthening its ability to respond to trends in information technology

③ 海外戦略の再構築

Rebuild the overseas strategy

(2) アパレル事業
Apparel business

① ODMの企画提案力強化

Strengthen ODM planning proposal capabilities

② 関西地区ドミナント出店によるマーケット拡大

Expand the market by opening stores that can secure a dominant position in the Kansai area

組織ビジョン Organizational Vision

① グループ経営管理機能の強化

Strengthen the Group business management function

② グループ人材補強・育成の推進

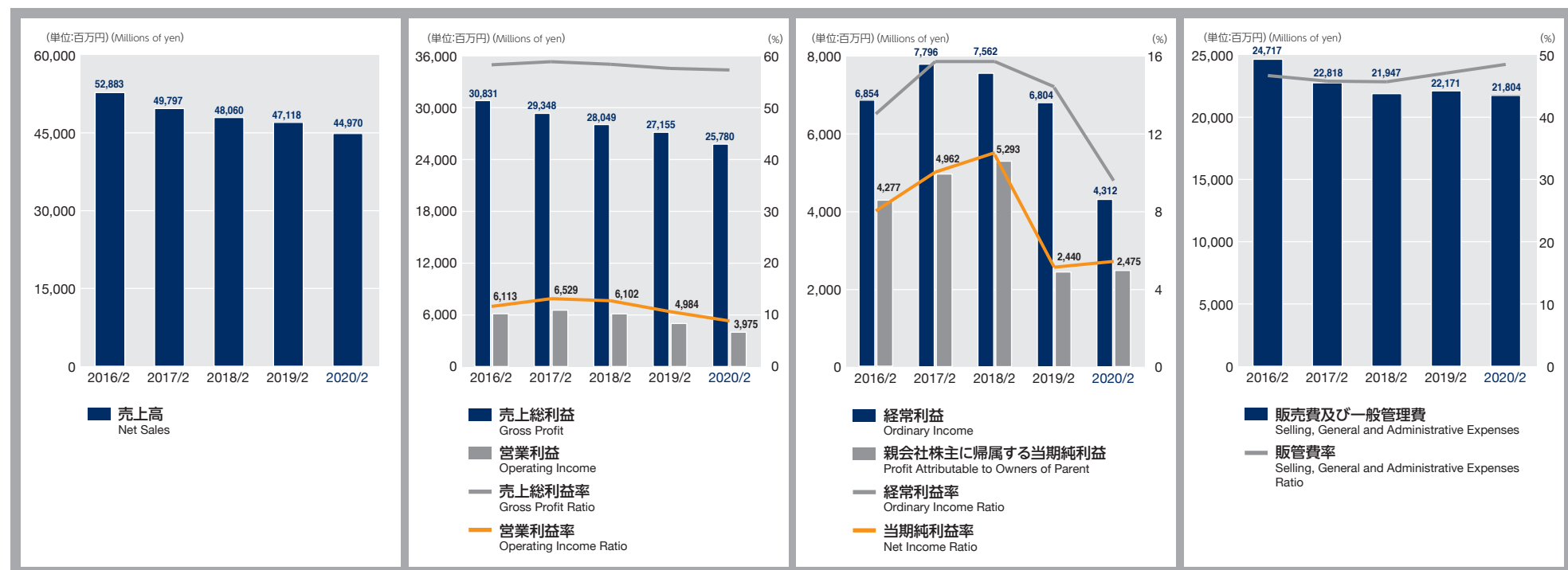
Reinforce and promote the development of human resources

③ ダイバーシティ経営の推進

Promote diversity management

経営成績（連結） / Results of Operations (Consolidated)

決算期	Fiscal Years Ended	2007/2	2008/2	2009/2	2010/2	2011/2	2012/2	2013/2	2014/2	2015/2	2016/2	2017/2	2018/2	2019/2	2020/2
売上高(百万円)	Net Sales (¥ millions)	54,137	50,991	51,557	48,430	46,433	46,693	48,237	49,003	50,726	52,883	49,797	48,060	47,118	44,970
売上総利益(百万円)	Gross Profit (¥ millions)	24,750	24,585	26,113	26,179	25,461	25,621	26,962	27,741	28,937	30,831	29,348	28,049	27,155	25,780
販売費及び一般管理費(百万円)	Selling, General and Administrative Expenses (¥ millions)	22,478	22,553	23,818	23,767	22,961	22,196	22,673	22,835	23,469	24,717	22,818	21,947	22,171	21,804
営業利益(百万円)	Operating Income (¥ millions)	2,271	2,031	2,294	2,412	2,499	3,425	4,289	4,906	5,467	6,113	6,529	6,102	4,984	3,975
経常利益(百万円)	Ordinary Income (¥ millions)	2,858	2,536	2,341	2,551	2,940	3,891	4,886	5,642	6,186	6,854	7,796	7,562	6,804	4,312
親会社株主に帰属する当期純利益*(百万円)	Profit Attributable to Owners of Parent* (¥ millions)	394	266	707	914	953	1,971	2,788	3,183	3,612	4,277	4,962	5,293	2,440	2,475
売上総利益率(%)	Gross Profit Ratio (%)	45.7	48.2	50.6	54.1	54.8	54.9	55.9	56.6	57.0	58.3	58.9	58.4	57.6	57.3
販管費率(%)	Selling, General and Administrative Expenses Ratio (%)	41.5	44.2	46.2	49.1	49.5	47.5	47.0	46.6	46.3	46.7	45.8	45.7	47.1	48.5
営業利益率(%)	Operating Income Ratio (%)	4.2	4.0	4.5	5.0	5.4	7.3	8.9	10.0	10.8	11.6	13.1	12.7	10.6	8.8
経常利益率(%)	Ordinary Income Ratio (%)	5.3	5.0	4.5	5.3	6.3	8.3	10.1	11.5	12.2	13.0	15.7	15.7	14.4	9.6
当期純利益率(%)	Net Income Ratio (%)	0.7	0.5	1.4	1.9	2.1	4.2	5.8	6.5	7.1	8.1	10.0	11.0	5.2	5.5



財政状態 (連結) / Financial Position (Consolidated)

決算期	Fiscal Years Ended	2007/2	2008/2	2009/2	2010/2	2011/2	2012/2	2013/2	2014/2	2015/2	2016/2	2017/2	2018/2	2019/2	2020/2
総資産(百万円)	Total Assets (¥ millions)	57,463	53,722	55,231	51,847	50,989	50,746	52,903	58,086	60,577	60,576	62,420	66,321	60,284	53,737
純資産(百万円)	Net Assets (¥ millions)	39,877	38,056	37,101	36,979	37,418	38,442	40,714	43,743	45,418	45,237	49,074	53,399	43,587	39,588
自己資本比率 (%)	Net Assets to Total Assets (%)	69.4	70.8	67.2	71.3	73.4	75.7	76.9	75.3	74.9	74.6	78.4	80.4	72.6	73.5
流動比率 (%)	Current Ratio (%)	95.8	92.0	91.1	97.0	111.4	140.4	159.0	178.7	166.6	183.0	213.6	243.2	198.7	216.2
有利子負債(百万円)	Interest Bearing Debt (¥ millions)	5,193	4,762	7,593	3,580	2,482	678	312	212	48	478	378	277	175	82
有利子負債比率 (%)	Interest Bearing Debt to Total Liabilities and Shareholders' Equity (%)	9.0	8.9	13.7	6.9	4.9	1.3	0.6	0.4	0.1	0.8	0.6	0.7	0.3	0.2
インタレスト・カバレッジ・レシオ (倍)	Interest Coverage Ratio (Times)	—	27.1	8.9	63.8	72.0	140.2	227.6	1,851.9	2,525.0	6,636.5	20,716.8	31,112.9	2,207.8	998.6
デット・エクイティ・レシオ (倍)	Debt-to-Equity Ratio (Times)	0.13	0.13	0.20	0.10	0.07	0.02	0.01	0.00	0.00	0.01	0.01	0.01	0.00	0.00

(注) Notes

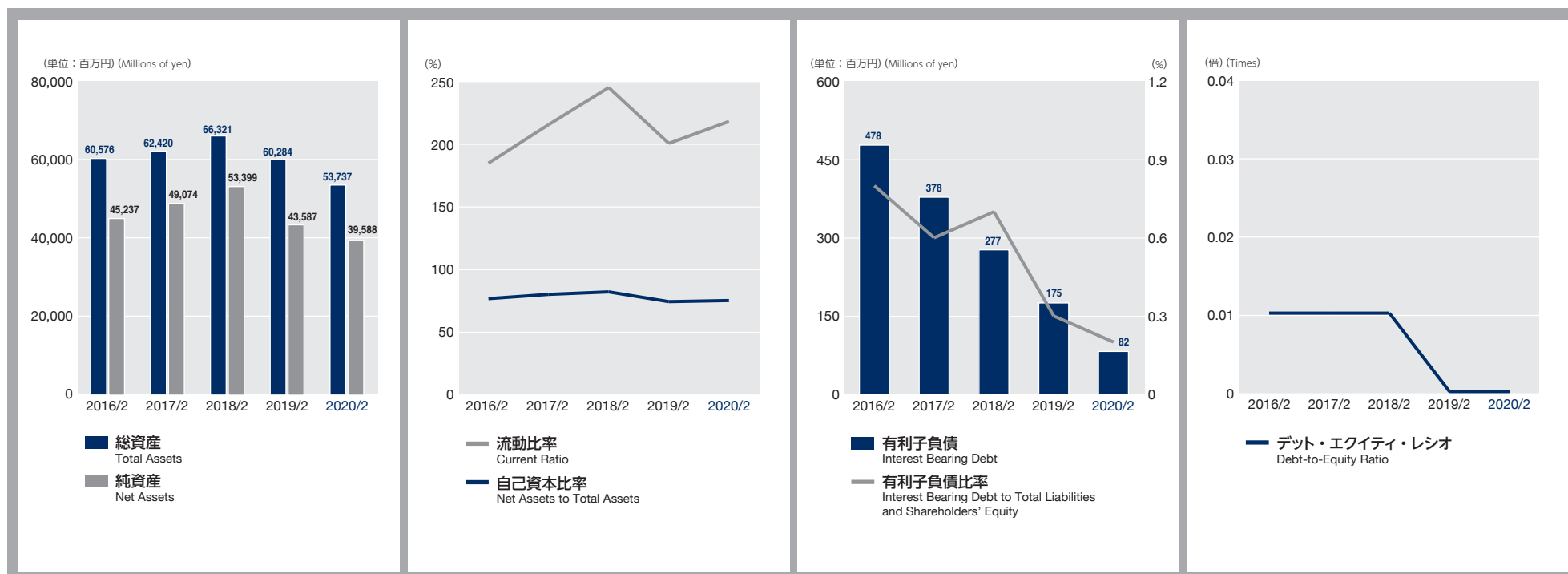
自己資本比率=純資産÷総資産×100 (%) Net Assets to Total Assets=(Net Assets/Total Assets)×100 (%)

流動比率=流動資産÷流動負債×100 (%) Current Ratio=(Current Assets/Current Liabilities)×100 (%)

有利子負債比率=(短期有利子負債+長期有利子負債)÷総資産×100 (%) Interest Bearing Debt to Total Liabilities and Shareholders' Equity=(Short-Term Debt+Long-Term Debt)/Total Assets×100 (%)

インタレスト・カバレッジ・レシオ=営業キャッシュフロー÷利払い (倍) Interest Coverage Ratio=Operating Cash Flow/Interest Payment (Times)

デット・エクイティ・レシオ (倍)=(短期有利子負債+長期有利子負債)÷株主資本 (倍) Debt-to-Equity Ratio=(Short-Term Debt+Long-Term Debt)/Shareholders' Equity (Times)

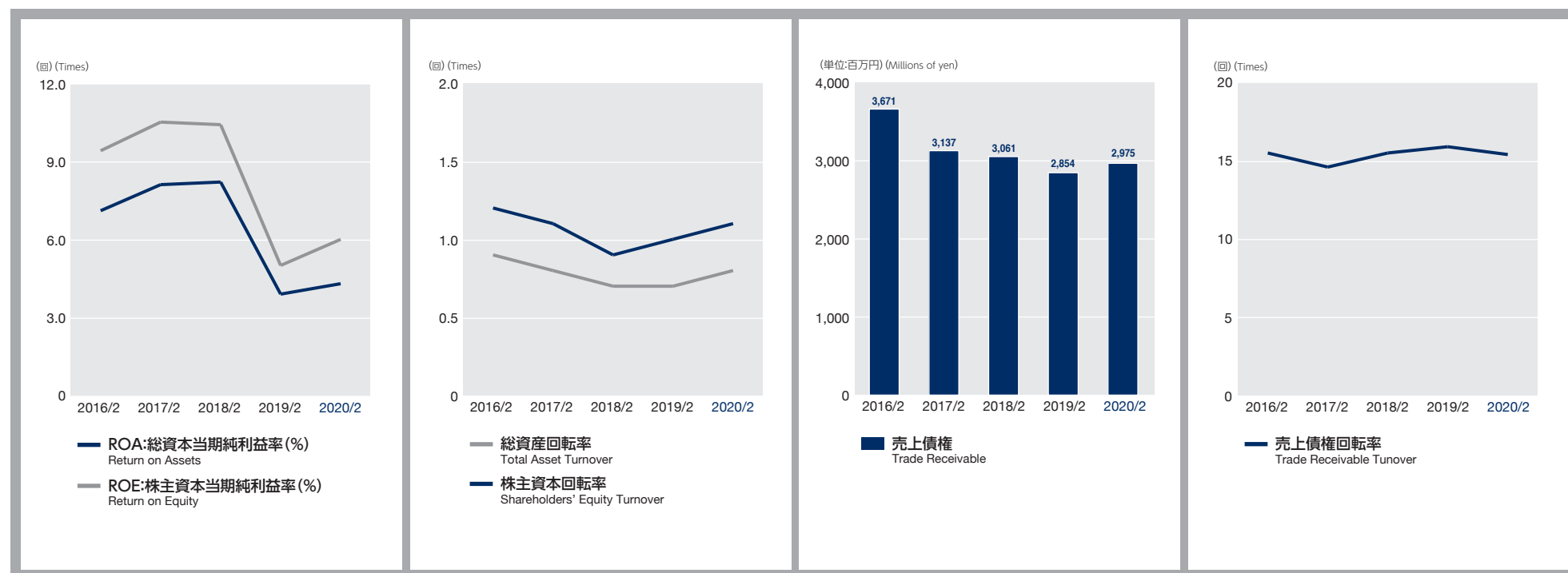


財政状態 (連結) / Financial Position (Consolidated)

決算期	Fiscal Years Ended	2007/2	2008/2	2009/2	2010/2	2011/2	2012/2	2013/2	2014/2	2015/2	2016/2	2017/2	2018/2	2019/2	2020/2
ROA:総資本当期純利益率(%)	Return on Assets (%)	0.8	0.5	1.3	1.7	1.9	3.9	5.4	5.7	6.1	7.1	8.1	8.2	3.9	4.3
ROE:株主資本当期純利益率(%)	Return on Equity (%)	1.2	0.7	1.9	2.5	2.6	5.2	7.0	7.5	8.1	9.4	10.5	10.4	5.0	6.0
総資産回転率(回)	Total Asset Turnover (Times)	1.0	0.9	0.9	0.9	0.9	0.9	0.9	0.9	0.9	0.9	0.8	0.7	0.7	0.8
株主資本回転率(回)	Shareholders' Equity Turnover (Times)	1.6	1.3	1.4	1.3	1.2	1.2	1.2	1.2	1.1	1.2	1.1	0.9	1.0	1.1
売上債権(百万円)	Trade Receivable (¥ millions)	4,313	3,756	3,403	3,318	3,310	3,405	3,149	2,952	3,451	3,671	3,137	3,061	2,854	2,975
売上債権回転率(回)	Trade Receivable Turnover (Times)	12.2	12.6	14.4	14.4	14.0	13.9	14.7	16.1	15.8	14.9	14.6	15.5	15.9	15.4

(注)Notes

ROA:総資本当期純利益率=当期純利益÷期首・期末平均総資産×100(%) Return on Assets=Net Income/Total Assets (Yearly Average)×100(%)
 ROE:株主資本当期純利益率=当期純利益÷期首・期末平均株主資本×100(%) Return on Equity=(Net Income/Average Total Shareholders' Equity)×100(%)
 総資産回転率=営業収益÷期首・期末平均総資産(回) Total Asset Turnover=Operating Revenues/Average Total Assets (Times)
 株主資本回転率=売上高÷期首・期末平均株主資本(回) Shareholders' Equity Turnover=Net Sales/Average Shareholders' Equity (Times)
 売上債権回転率=売上高÷期首・期末平均売上債権(回) Trade Receivable Turnover=Net Sales/Average Trade Receivable (Times)



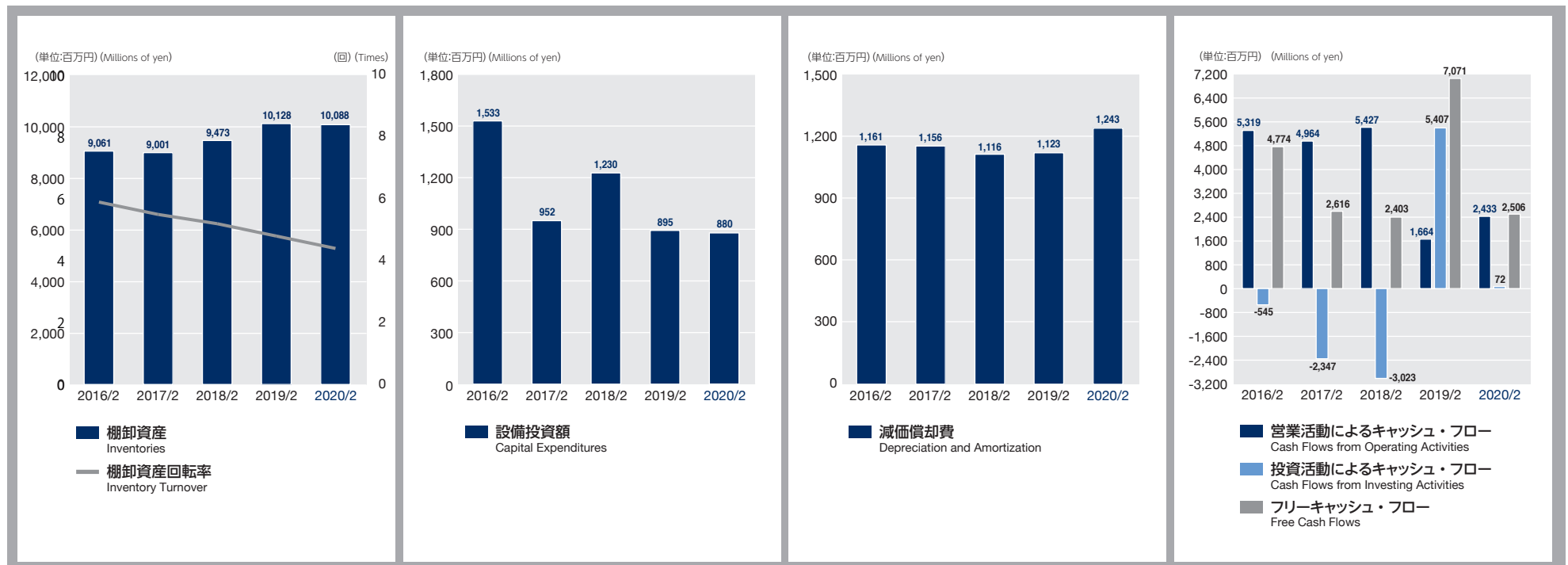
財政状態 (連結) / Financial Position (Consolidated)

決算期	Fiscal Years Ended	2007/2	2008/2	2009/2	2010/2	2011/2	2012/2	2013/2	2014/2	2015/2	2016/2	2017/2	2018/2	2019/2	2020/2
棚卸資産(百万円)	Inventories (¥ millions)	6,977	6,365	6,950	5,771	6,030	6,101	6,754	8,226	8,977	9,061	9,001	9,473	10,128	10,088
棚卸資産回転率(回)	Inventory Turnover (Times)	8.4	7.6	7.7	7.6	7.9	7.7	7.5	6.5	5.9	5.9	5.5	5.2	4.8	4.4
設備投資額(百万円)	Capital Expenditures (¥ millions)	594	831	401	505	993	725	1,070	1,136	1,676	1,533	952	1,230	895	880
減価償却費(百万円)	Depreciation and Amortization (¥ millions)	599	634	745	770	797	836	865	987	1,097	1,161	1,156	1,116	1,123	1,243
営業活動によるキャッシュ・フロー(百万円)	Cash Flows from Operating Activities (¥ millions)	(12)	2,455	1,033	4,847	2,858	4,059	3,368	5,185	4,329	5,319	4,964	5,427	1,664	2,433
投資活動によるキャッシュ・フロー(百万円)	Cash Flows from Investing Activities (¥ millions)	(1,453)	(974)	(105)	(384)	(966)	(432)	(1,230)	(2,389)	(1,184)	(545)	(2,347)	(3,023)	5,407	72
フリーキャッシュ・フロー(百万円)	Free Cash Flows (¥ millions)	(1,466)	1,481	928	4,462	1,892	3,627	2,137	2,795	3,144	4,774	2,616	2,403	7,071	2,506

(注) Notes

棚卸資産回転率=営業収益÷期首・期末平均棚卸資産(回) Inventory Turnover=Operating Revenues/Average Inventories (Times)

フリーキャッシュ・フロー=営業活動によるキャッシュ・フロー+投資活動によるキャッシュ・フロー(百万円) Free Cash Flows=Cash Flows from Operating Activities+Cash Flows from Investing Activities (¥ millions)

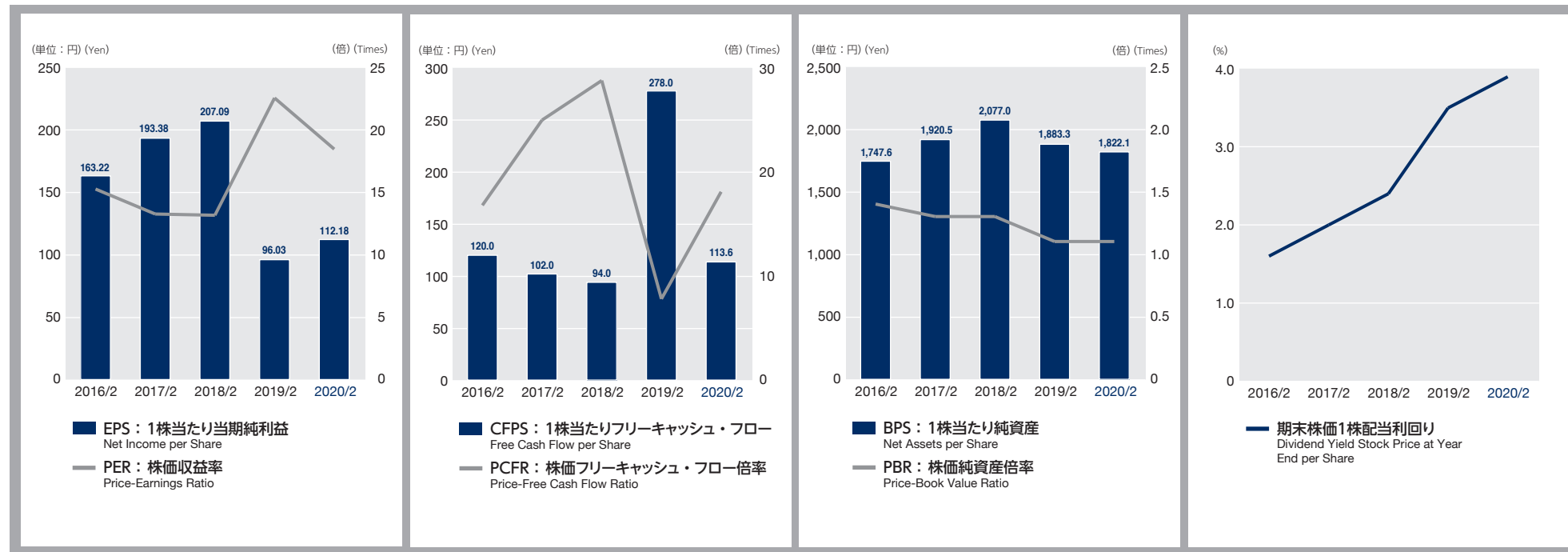


Per Share Information

決算期	Fiscal Years Ended	2007/2	2008/2	2009/2	2010/2	2011/2	2012/2	2013/2	2014/2	2015/2	2016/2	2017/2	2018/2	2019/2	2020/2
連結	Consolidated														
EPS:1株当たり当期純利益(円)	Net Income per Share (¥)	16.54	9.13	24.54	32.65	34.09	71.35	101.79	116.42	133.90	163.22	193.38	207.09	96.03	112.18
PER:株価収益率(倍)	Price-Earnings Ratio (Times)	63.2	75.1	32.9	27.9	22.3	10.8	9.9	13.5	15.1	15.2	13.2	13.1	22.5	18.4
CFPS:1株当たりフリーキャッシュ・フロー(円)	Free Cash Flow per Share (¥)	(61.5)	50.7	32.2	159.3	67.6	132.3	78.0	102.2	116.6	120.0	102.0	94.0	278.0	113.6
PCFR:株価フリーキャッシュ・フロー倍率(倍)	Price-Free Cash Flow Ratio (Times)	(17.0)	13.5	25.1	5.7	11.2	5.9	12.9	15.4	17.3	16.8	25.0	28.8	7.8	18.1
BPS:1株当たり純資産(円)	Net Assets per Share (¥)	1,360.0	1,309.1	1,307.8	1,322.8	1,341.3	1,401.7	1,494.9	1,595.1	1,707.1	1,747.6	1,920.5	2,077.0	1,883.3	1,822.1
PBR:株価純資産倍率(倍)	Price-Book Value Ratio (Times)	0.8	0.5	0.6	0.7	0.6	0.6	0.7	1.0	1.2	1.4	1.3	1.3	1.1	1.1
単体	Non-Consolidated														
1株当たり年間配当金(円)	Cash Dividends Applicable to the Year per Share (¥)	15	20	20	20	20	21	22	30	32	40	50	65	75	80
期末株価1株配当利回り(%)	Dividend Yield Stock Price at Year End per Share (%)	1.4	2.9	2.5	2.2	2.6	2.7	2.2	1.9	1.6	1.6	2.0	2.4	3.5	3.9
配当性向(%)	Dividend Payout Ratio (%)	90.7	226.5	81.5	61.3	58.7	29.4	21.6	25.8	23.9	24.5	25.9	31.4	78.1	71.3
発行済株式数(千株)	Number of Shares Issued and Outstanding (Thousands)	30,631	30,631	30,631	30,631	30,331	29,331	29,331	29,331	29,331	29,331	29,331	29,331	29,331	24,331
(自己株式控除後)	After Deduction from Treasury Stock (Thousands)	30,586	30,191	29,486	29,080	29,017	28,538	28,341	28,530	27,604	26,581	25,492	25,661	23,096	21,686
期末株価(円)	Stock Price at Year-End (¥)	1,045	686	807	910	760	779	1,005	1,575	2,017	2,482	2,550	2,706	2,165	2,059

(注) Notes

1株当たり当期純利益(円)=当期純利益÷期中平均株式数 Net Income per Share=Net Income/Average Total Number of Shares Issued and Outstanding (¥)
 株価収益率=期末株価÷1株当たり当期純利益(倍) Price-Earnings Ratio=Stock Price at Year-End/Net Income per Share (Times)
 1株当たりフリーキャッシュ・フロー=フリーキャッシュ・フロー÷期中平均株式数(円) Free Cash Flows per Share=Free Cash Flows/Average Total Number of Shares Issued (¥)
 株価フリーキャッシュ・フロー倍率=期末株価÷1株当たりフリーキャッシュ・フロー(倍) Price-Free Cash Flow Ratio=Stock Price at Year-End/Free Cash Flows per Share (Times)
 1株当たり純資産=期末株主資本÷期末発行済株式数(円) Net Assets per Share=Net Assets/Total Number of Shares Issued and Outstanding (¥)
 株価純資産倍率=期末株価÷1株当たり純資産(倍) Price-Book Value Ratio=Stock Price at Year-End/Net Assets per Share (Times)
 期末株価1株配当利回り=1株当たり年間配当金÷期末株価×100(%) Dividend Yield at Year-End per Share=Cash Dividends Applicable to the Year per Share /Stock Price at Year-End×100 (%)
 配当性向=1株当たり配当金額÷1株当たり当期純利益×100(%) Dividend Payout Ratio=(Total Cash Dividends per Share/Net Income per Share)×100 (%)



セグメント情報 / Segment Information

決算期	Fiscal Years Ended	2007/2	2008/2	2009/2	2010/2	2011/2	2012/2	2013/2	2014/2	2015/2	2016/2	2017/2	2018/2	2019/2	2020/2
連結売上高(百万円)	Consolidated Net Sales (¥ millions)	54,137	50,991	51,557	48,430	46,433	46,693	48,237	49,003	50,726	52,883	49,797	48,060	47,118	44,970
セグメント別売上高	Net Sales by Segment														
ブランド事業(百万円)	Brand Business (¥ millions)	22,633	21,662	21,556	19,723	20,288	—	—	—	—	—	—	—	—	—
アパレルメーカー事業(百万円)	Apparel Manufacturing Business (¥ millions)	14,625	12,360	9,924	6,755	5,544	—	—	—	—	—	—	—	—	—
リテール事業(百万円)	Retail Business (¥ millions)	8,629	10,968	14,715	16,972	16,346	—	—	—	—	—	—	—	—	—
ホールセール事業(百万円)	Wholesale Business (¥ millions)	6,369	4,093	3,571	3,346	3,061	—	—	—	—	—	—	—	—	—
ディベロッパー事業(百万円)	Development Business (¥ millions)	1,879	1,906	1,788	1,632	1,192	—	—	—	—	—	—	—	—	—
エフ・ディ・シー・プロダクツグループ(百万円)	The F. D. C. Products Group (¥ millions)	—	—	—	—	—	22,980	24,678	26,277	28,537	—	—	—	—	—
アスティグループ(百万円)	The AS'TY Group (¥ millions)	—	—	—	—	—	9,585	9,940	9,107	8,787	—	—	—	—	—
三鈴(百万円)	MISUZU (¥ millions)	—	—	—	—	—	6,567	6,141	5,881	5,344	—	—	—	—	—
アージュ(百万円)	age (¥ millions)	—	—	—	—	—	7,559	7,477	7,737	8,057	—	—	—	—	—
ジュエリー事業(百万円)	Jewelry Business (¥ millions)	—	—	—	—	—	—	—	—	—	31,880	33,166	30,980	29,295	26,987
アパレル事業(百万円)	Apparel Business (¥ millions)	—	—	—	—	—	—	—	—	—	21,003	16,630	17,079	17,822	17,983
連結営業利益(百万円)	Consolidated Operating Income (¥ millions)	2,271	2,031	2,294	2,412	2,499	3,425	4,289	4,906	5,467	6,113	6,529	6,102	4,984	3,975
セグメント別営業利益	Operating Income by Segment														
ブランド事業(百万円)	Brand Business (¥ millions)	2,396	1,990	2,198	2,343	2,710	—	—	—	—	—	—	—	—	—
アパレルメーカー事業(百万円)	Apparel Manufacturing Business (¥ millions)	70	(331)	(276)	(32)	(82)	—	—	—	—	—	—	—	—	—
リテール事業(百万円)	Retail Business (¥ millions)	47	(18)	151	(68)	(6)	—	—	—	—	—	—	—	—	—
ホールセール事業(百万円)	Wholesale Business (¥ millions)	(108)	(17)	(19)	(91)	(51)	—	—	—	—	—	—	—	—	—
ディベロッパー事業(百万円)	Development Business (¥ millions)	864	777	592	570	218	—	—	—	—	—	—	—	—	—
エフ・ディ・シー・プロダクツグループ(百万円)	The F. D. C. Products Group (¥ millions)	—	—	—	—	—	3,095	3,756	4,374	4,980	—	—	—	—	—
アスティグループ(百万円)	The AS'TY Group (¥ millions)	—	—	—	—	—	338	542	557	422	—	—	—	—	—
三鈴(百万円)	MISUZU (¥ millions)	—	—	—	—	—	140	75	(69)	14	—	—	—	—	—
アージュ(百万円)	age (¥ millions)	—	—	—	—	—	140	151	160	86	—	—	—	—	—
ジュエリー事業(百万円)	Jewelry Business (¥ millions)	—	—	—	—	—	—	—	—	—	5,831	5,980	5,469	4,465	3,319
アパレル事業(百万円)	Apparel Business (¥ millions)	—	—	—	—	—	—	—	—	—	188	494	566	603	758
消去又は全社(百万円)	Eliminations and Corporate (¥ millions)	(998)	(368)	(352)	(309)	(289)	(290)	(236)	(117)	(35)	94	55	65	(84)	(102)

(注)Notes

2012年2月期より「セグメント情報等の開示に関する会計基準」(企業会計基準第17号平成2009年3月27日)及び「セグメント情報等の開示に関する会計基準の適用指針」(企業会計基準適用指針第20号平成2008年3月21日)を適用しております。Effective from the fiscal year ended February 29, 2012, the Company adopted the Accounting Standard for Disclosures about Segments of an Enterprise and Related Information (ASBJ Statement No. 17, issued on March 27, 2009) and the Guidance on the Accounting Standard for Disclosures about Segments of an Enterprise and Related Information (ASBJ Guidance No. 20, issued on March 21, 2008).

事業会社別業績の推移 / Results by Operating Company

(百万円 / Millions of yen)

		2017/2			2018/2			2019/2			2020/2		
		実績 Actual Results	構成比 Share (%)	前期比 YoY (%)	実績 Actual Results	構成比 Share (%)	前期比 YoY (%)	実績 Actual Results	構成比 Share (%)	前期比 YoY (%)	実績 Actual Results	構成比 Share (%)	前期比 YoY (%)
FDCプロダクツグループ The F.D.C. Products Group	売上高 Net Sales	33,030	100.0	+4.1	30,845	100.0	-6.6	29,189	100.0	-5.4	26,872	100.0	-7.9
	営業利益 Operating Income	6,001	18.2	+2.4	5,508	17.9	-8.2	4,495	15.4	-18.4	3,356	12.5	-25.3
	経常利益 Ordinary Income	6,116	18.5	+1.7	5,624	18.2	-8.0	4,613	15.8	-18.0	3,460	12.9	-25.0
	当期純利益 Net Income	3,872	11.7	-0.3	3,778	12.3	-2.4	3,021	10.4	-20.0	2,127	7.9	-29.6
アスティグループ The AS'TY Group	売上高 Net Sales	10,255	100.0	-3.0	11,057	100.0	+7.8	11,096	100.0	+0.4	10,552	100.0	-4.9
	営業利益 Operating Income	318	3.1	+129.9	292	2.6	-8.2	406	3.7	+38.8	577	5.5	+42.2
	経常利益 Ordinary Income	511	5.0	+37.6	537	4.9	+5.1	708	6.4	+31.8	795	7.5	+12.4
	当期純利益 Net Income	264	2.6	+5.2	362	3.3	+36.9	4,478	40.4	+1135.0	431	4.1	-90.4
(株)アージュ age Co., Ltd.	売上高 Net Sales	8,810	100.0	+5.4	8,668	100.0	-1.6	9,220	100.0	+6.4	9,414	100.0	+2.1
	営業利益 Operating Income	237	2.7	+60.9	279	3.2	+17.3	239	2.6	-14.3	205	2.2	-14.1
	経常利益 Ordinary Income	241	2.7	+60.6	280	3.2	+16.0	241	2.6	-13.8	209	2.2	-13.4
	当期純利益 Net Income	106	1.2	+147.2	163	1.9	+53.9	104	1.1	-35.8	107	1.1	+2.6

(注)Notes 内部相殺前数値 Figures are before accounting for intrasegment net sales and transfers

FDCプロダクツグループ The F.D.C. Products Group



アスティグループ The AS'TY Group



(株)アージュ age Co., Ltd.



事業会社別の概況 (店舗の状況) / Outline of the Operating Companies (Store Information)

(株) エフ・ディ・シー・プロダクツ (連結) F.D.C. Products Inc. (Consolidated)

		2014/2	2015/2	2016/2	2017/2	2018/2	2019/2	2020/2
全社合計	Group total	110.3	108.5	113.0	103.0	93.9	94.4	92.0
全店合計	All store total	—	—	112.2	101.3	93.4	93.7	91.4
既存店合計	Existing store total	106.8	100.9	106.7	96.5	92.5	95.0	95.5
EC 事業	e-commerce	—	—	140.4	130.5	106.3	103.9	97.5

		2014/2	2015/2	2016/2	2017/2	2018/2	2019/2	2020/2
全店合計	All store total	105.9	115.5	119.4	107.8	96.5	91.5	87.8
客数	Number of customers	106.1	91.1	94.1	94.0	97.2	102.7	104.1
客単価	Sales per customer	—	—	—	—	—	—	—

		2014/2			2015/2			2016/2			2017/2			2018/2			2019/2			2020/2		
		既存店	合計	既存店	合計	全店	既存店	EC	全店	既存店	EC	全店	既存店	EC	全店	既存店	EC	全店	既存店	EC		
		Existing stores	Total	Existing stores	Total	All store total	Existing stores	e-commerce	All store total	Existing stores	e-commerce	All store total	Existing stores	e-commerce	All store total	Existing stores	e-commerce	All store total	Existing stores	e-commerce		
ジュエリー	Jewelry	107.1	113.0	100.4	103.6	110.3	106.7	132.5	99.2	96.4	129.9	93.4	92.7	109.9	95.1	95.5	105.0	93.1	96.1	98.2		
バッグ	Bags	97.5	102.2	118.5	136.8	158.0	106.2	281.7	136.9	98.0	135.5	94.2	90.1	104.5	77.0	87.0	91.4	65.4	84.6	89.3		
全社合計	Group total	106.8	110.3	100.9	108.5	—	—	—	—	—	—	—	—	—	—	—	—	—	—	—		

		2014/2	2015/2	2016/2	2017/2	2018/2	2019/2	2020/2
4°C	4°C	88	88	93	92	92	91	82
4°C BRIDAL	4°C BRIDAL	38	44	48	49	43	42	40
RUGIADA	RUGIADA	10	9	6	—	—	—	—
EAUDOUCE4°C	EAUDOUCE4°C	7	8	14	25	23	23	21
canal4°C	canal4°C	31	36	45	48	48	46	49
MAISON JEWELL	MAISON JEWELL	4	4	4	5	7	7	5
deux et deux	deux et deux	2	2	2	—	—	—	—
ジュエリー合計	Jewelry Total	180	191	212	219	213	209	197
4°Cバッグ	4°C Bags	28	36	49	49	—	—	—
Luria 4°C	Luria 4°C	—	7	19	33	61	51	26
バッグ合計	Bag Total	28	43	68	82	61	51	26

(注)

- 1.同一店舗において、複数のブランドを扱う店舗がある為、期末の店舗数とは一致しておりません。
- 2.RUGIADAとdeux et deuxは、2017年2月をもって営業を終了しています。
- 3.4°Cバッグは、2018年2月をもって営業を終了しています。

Notes:

- 1.Certain stores handle multiple brands. As a result, figures do not match the number of stores as of the end of the period.
- 2.We withdrew from RUGIADA and deux et deux as of the end of February 2017.
- 3.We withdrew from 4°C Bags as of the end of February 28, 2018.

(株) アスティ AS'TY Inc.

		2014/2	2015/2	2016/2	2017/2	2018/2	2019/2	2020/2
既存事業合計	Existing business total	96.5	96.6	94.4	97.6	103.7	100.3	92.7

(株) アージュ age Co., Ltd.

		2014/2	2015/2	2016/2	2017/2	2018/2	2019/2	2020/2
全店合計	All store total	—	—	105.0	105.7	98.1	106.4	102.1
既存店合計	Existing store total	98.6	98.0	102.1	103.4	101.8	97.7	99.8

		2014/2	2015/2	2016/2	2017/2	2018/2	2019/2	2020/2
パレット	PALETTE	57	60	58	61	65	71	73
LOU	LOU	10	0	0	0	0	0	0
その他	Other	13	17	18	18	17	17	0
全社	Group total	80	77	76	79	82	88	73

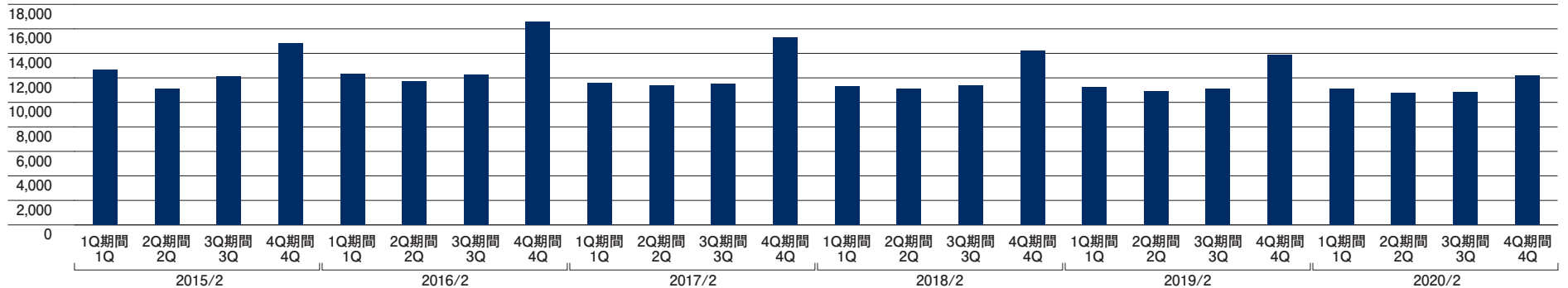
四半期業績の推移 / Quarterly Results

(百万円 / Millions of yen)

		2015/2					2016/2					2017/2				
		1Q期間 1Q	2Q期間 2Q	3Q期間 3Q	4Q期間 4Q	累計 Cumulative	1Q期間 1Q	2Q期間 2Q	3Q期間 3Q	4Q期間 4Q	累計 Cumulative	1Q期間 1Q	2Q期間 2Q	3Q期間 3Q	4Q期間 4Q	累計 Cumulative
売上高	Net Sales	12,672	11,143	12,095	14,816	50,726	12,306	11,742	12,251	16,583	52,883	11,584	11,347	11,541	15,321	49,797
売上総利益	Gross Profit	6,953	5,913	6,728	8,483	28,079	7,083	6,549	7,190	10,007	30,831	6,831	6,491	6,912	9,114	29,348
営業利益	Operating Income	1,560	700	1,044	2,163	5,467	1,348	855	1,172	2,737	6,113	1,547	1,157	1,261	2,564	6,529
営業外収益	Non-Operating Income	293	42	225	205	767	342	(129)	264	284	781	325	277	253	454	1,309
営業外費用	Non-Operating Expenses	3	39	3	3	49	5	28	6	(0)	40	12	20	4	5	41
経常利益	Ordinary Income	1,849	704	1,266	2,366	6,186	1,683	697	1,450	3,022	6,854	1,860	1,412	1,512	3,012	7,796
特別利益	Extraordinary Income	47	104	—	—	152	—	—	—	(3)	131	—	—	12	11	23
特別損失	Extraordinary Loss	19	80	—	—	352	13	152	16	76	258	503	102	(35)	306	876
税金等調整前当期(四半期)純利益	Net Income before Taxes	1,878	729	1,232	2,146	5,986	1,670	545	1,434	3,077	6,728	1,357	1,310	1,570	2,706	6,943
親会社株主に帰属する当期(四半期)純利益	Profit Attributable to Owners of Parent	1,178	359	760	1,313	3,612	1,212	169	909	1,985	4,277	1,217	864	1,022	1,859	4,962
		2018/2					2019/2					2020/2				
		1Q期間 1Q	2Q期間 2Q	3Q期間 3Q	4Q期間 4Q	累計 Cumulative	1Q期間 1Q	2Q期間 2Q	3Q期間 3Q	4Q期間 4Q	累計 Cumulative	1Q期間 1Q	2Q期間 2Q	3Q期間 3Q	4Q期間 4Q	累計 Cumulative
売上高	Net Sales	11,341	11,086	11,407	14,226	48,060	11,216	10,878	11,143	13,880	47,118	11,143	10,782	10,851	12,194	44,970
売上総利益	Gross Profit	6,607	6,376	6,611	8,455	28,049	6,497	6,085	6,460	8,112	27,155	6,379	6,029	6,253	7,119	25,780
営業利益	Operating Income	1,341	1,067	1,079	2,615	6,102	1,196	797	1,007	1,982	4,984	1,243	952	830	950	3,975
営業外収益	Non-Operating Income	375	267	322	506	1,470	318	269	280	988	1,855	102	97	87	75	361
営業外費用	Non-Operating Expenses	3	1	65	(59)	10	2	2	59	(28)	35	4	20	(3)	3	24
経常利益	Ordinary Income	1,714	1,332	1,399	3,117	7,562	1,512	1,066	1,227	2,999	6,804	1,341	1,029	919	1,023	4,312
特別利益	Extraordinary Income	—	—	228	31	259	—	193	51	—	244	99	0	0	0	99
特別損失	Extraordinary Loss	6	12	57	141	216	—	131	14	702	847	147	115	110	179	551
税金等調整前当期(四半期)純利益	Net Income before Taxes	1,707	1,320	1,572	3,006	7,605	1,512	1,127	1,266	2,297	6,202	1,292	916	808	844	3,860
親会社株主に帰属する当期(四半期)純利益	Profit Attributable to Owners of Parent	1,188	977	1,167	1,961	5,293	1,043	774	(1,003)	1,626	2,440	805	679	525	466	2,475

売上高 Net Sales

(単位：百万円) (Millions of yen)



連結貸借対照表 / Consolidated Balance Sheets

(百万円 / Millions of yen)

決算期	Fiscal Years Ended	2007/2	2008/2	2009/2	2010/2	2011/2	2012/2	2013/2	2014/2	2015/2	2016/2	2017/2	2018/2	2019/2	2020/2
流動資産	Current Assets	13,146	11,620	12,968	11,263	10,873	11,974	12,995	17,618	17,303	18,902	18,563	19,546	19,895	16,976
現金及び預金	Cash and Deposits	682	649	895	518	452	1,287	521	643	1,952	2,145	2,088	2,076	2,249	785
受取手形及び売掛金	Notes and Accounts Receivable-Trade	4,313	3,756	3,403	3,318	3,310	3,405	3,149	2,952	3,451	3,671	3,137	3,061	2,854	2,975
有価証券	Short-term Investment Securities	—	—	—	—	—	—	1,590	4,850	2,000	3,140	3,200	3,950	1,500	—
たな卸資産	Inventories	6,977	6,365	6,950	5,771	6,030	6,101	6,754	8,226	8,977	9,061	9,001	9,473	10	10,087
繰延税金資産	Deferred Tax Assets	524	473	1,077	636	480	839	501	618	482	520	576	451	677	—
前入金	Advance Payments	60	5	23	7	7	13	14	6	2	2	5	20	15	49
未収入金	Accounts Receivable-Other	99	86	93	804	223	90	54	73	142	130	301	308	2,940	2,763
その他	Other	502	294	535	215	372	244	409	251	301	241	255	208	210	315
貸倒引当金	Allowance for Doubtful Accounts	(12)	(10)	(10)	(9)	(4)	(6)	(0)	(4)	(7)	(11)	(2)	(2)	(3)	(2)
固定資産	Noncurrent Assets	44,316	42,102	42,262	40,583	40,116	38,772	39,908	40,467	43,274	41,673	43,856	46,774	40,389	36,760
有形固定資産	Property, Plant and Equipment	12,968	12,317	12,631	11,788	12,169	11,841	11,685	11,794	12,502	12,658	12,126	12,217	11,627	11,498
建物及び構築物(純額)	Buildings and Structures, Net	6,765	6,202	6,228	5,417	5,707	5,531	5,389	5,485	5,546	6,028	5,682	5,918	5,475	5,307
土地	Land	5,783	5,783	6,060	5,994	5,994	5,820	5,617	5,549	5,528	5,528	5,492	5,492	5,492	5,492
建設仮勘定	Construction in Progress	2	3	2	52	4	0	—	34	389	—	—	—	—	—
その他	Other	417	328	340	322	462	488	678	724	1,038	1,102	951	806	659	697
無形固定資産	Intangible Assets	10,645	9,939	9,463	8,740	8,051	7,464	7,350	6,867	6,275	5,587	4,930	4,342	3,923	3,441
商標権	Right of Trademark	5	2	3	3	2	2	0	0	1	1	0	2	1	1
営業権	Business Rights	182	—	—	—	—	—	—	—	—	—	—	—	—	—
連結調整勘定	Consolidated Adjustment Account	10,086	—	—	—	—	—	—	—	—	—	—	—	—	—
のれん	Goodwill	—	9,281	8,922	8,327	7,795	7,271	6,726	6,206	5,709	5,213	4,716	4,220	3,723	3,227
その他	Other	371	654	537	409	253	190	623	660	563	373	213	119	198	213
投資その他の資産	Investments and Other Assets	20,702	19,845	20,167	20,055	19,896	19,467	20,871	21,806	24,495	23,427	26,800	30,214	24,838	21,820
投資有価証券	Investment Securities	15,469	14,644	13,319	12,999	13,064	13,048	14,411	15,231	19,613	18,490	22,248	25,768	19,331	16,507
長期貸付金	Long-term Loans Receivables	59	58	57	58	48	35	28	22	22	18	19	15	11	3
前払年金費用	Prepaid Pension Cost	1,865	1,977	2,043	1,997	1,992	1,990	1,998	2,077	—	—	—	—	—	—
退職給付に係る資産	Net Defined Benefit Asset	—	—	—	—	—	—	—	—	614	391	520	656	590	582
投資不動産	Real Estate for Investment	566	561	821	815	810	804	798	750	745	458	453	449	444	440
繰延税金資産	Deferred Tax Assets	125	146	543	931	677	415	389	406	374	674	753	581	1,631	1,735
再評価に係る繰延税金資産	Deferred Tax Assets for Land Revaluation	—	—	—	—	—	—	—	—	—	75	71	71	71	71
その他	Other	3,307	3,177	4,090	3,932	3,900	3,766	3,829	3,898	3,242	3,432	2,842	2,778	2,855	2,530
貸倒引当金	Allowance for Doubtful Accounts	(691)	(720)	(708)	(679)	(599)	(593)	(584)	(580)	(116)	(114)	(108)	(107)	(98)	(51)
資産合計	Total Assets	57,463	53,722	55,231	51,847	50,989	50,746	52,903	58,086	60,577	60,576	62,420	66,321	60,284	53,737

連結貸借対照表 / Consolidated Balance Sheets

(百万円 / Millions of yen)

決算期	Fiscal Years Ended	2007/2	2008/2	2009/2	2010/2	2011/2	2012/2	2013/2	2014/2	2015/2	2016/2	2017/2	2018/2	2019/2	2020/2
流動負債	Current Liabilities	13,717	12,629	14,229	11,613	9,764	8,530	8,172	9,860	10,387	10,330	8,692	8,038	10,013	7,851
支払手形及び買掛金	Notes and Accounts Payable-Trade	5,166	4,842	3,880	3,915	4,138	4,000	3,810	4,515	4,170	4,289	3,955	4,077	3,582	3,902
短期借入金	Short-term Loans Payable	4,600	4,327	6,525	3,034	1,676	97	0	—	48	—	—	—	—	—
一年内返済予定社債	Current Portion of Bonds	—	90	295	10	—	—	—	—	—	—	—	—	—	—
未払法人税等	Income Taxes Payable	876	732	704	1,097	941	1,034	855	1,366	1,399	1,545	1,141	856	3,462	434
賞与引当金	Provision for Bonuses	403	427	415	407	469	503	553	425	355	528	351	251	214	227
その他	Other	2,670	2,210	2,408	3,147	2,537	2,894	2,954	3,552	4,413	3,967	3,242	2,854	2,753	3,287
固定負債	Noncurrent Liabilities	3,868	3,036	3,900	3,255	3,806	3,774	4,015	4,481	4,772	5,008	4,654	4,882	6,683	6,297
社債	Bonds Payable	360	230	45	—	—	—	—	—	—	—	—	—	—	—
長期借入金	Long-term Loans Payable	110	12	638	453	733	510	243	150	—	478	378	277	175	—
預り保証金	Guarantee Deposits Received	426	332	291	255	390	318	313	295	319	324	317	325	327	321
繰延税金負債	Deferred Tax Liabilities	2,111	1,637	1,792	1,452	796	931	959	1,520	1,824	1,565	1,687	2,048	3,944	3,532
退職給付引当金	Provision for Retirement Benefits	317	328	472	512	533	554	540	537	—	—	—	—	—	—
退職給付に係る負債	Net Defined Benefit Liability	—	—	—	—	—	—	—	—	614	669	573	568	507	500
役員退職慰労引当金	Provision for Directors' Retirement Benefits	350	395	339	332	369	397	380	339	385	433	378	416	—	—
資産除去債務	Asset Retirement Obligations	—	—	—	—	765	806	845	942	1,002	1,040	993	1,012	1,040	1,358
その他	Other	191	101	320	247	219	256	733	696	626	496	324	234	687	583
負債合計	Total Liabilities	17,585	15,666	18,129	14,868	13,570	12,304	12,188	14,342	15,159	15,338	13,346	12,921	16,696	14,149
(純資産の部)	(NET ASSETS)														
株主資本	Shareholders' Equity	38,964	38,130	37,399	37,199	37,576	38,625	40,615	43,276	44,065	45,237	47,848	51,861	38,743	36,066
資本金	Capital Stock	2,486	2,486	2,486	2,486	2,486	2,486	2,486	2,486	2,486	2,486	2,486	2,486	2,486	2,486
資本剰余金	Capital Surplus	18,349	18,300	18,300	18,300	18,300	18,300	18,300	18,322	18,230	18,146	18,145	18,182	18,057	7,223
利益剰余金	Retained Earnings	19,013	18,517	18,322	18,517	18,739	19,330	21,505	23,978	26,633	29,958	33,727	37,503	31,380	32,108
自己株式	Treasury Stock	(884)	(1,174)	(1,710)	(2,105)	(1,950)	(1,482)	(1,677)	(1,510)	(3,284)	(5,768)	(6,510)	(6,310)	(13,180)	(5,751)
その他の包括利益累計額	Accumulated Other Comprehensive Income	897	(76)	(300)	(221)	(164)	(208)	78	447	1,309	345	1,110	1,438	4,753	3,447
その他有価証券評価差額金	Valuation Difference on Available-for-Sale Securities	1,525	566	(29)	72	145	91	352	648	1,481	810	1,336	1,425	4,845	3,594
繰延ヘッジ損益	Deferred Gains or Losses on Hedge	(0)	(38)	10	(2)	(2)	14	16	(10)	13	(34)	16	(20)	(1)	2
土地再評価差額金	Revaluation Reserve for Land	(611)	(614)	(264)	(264)	(264)	(264)	(264)	(233)	(233)	(158)	(161)	(161)	(161)	(161)
為替換算調整勘定	Foreign Currency Translation Adjustment	(15)	8	(16)	(28)	(43)	(50)	(25)	42	85	81	72	78	69	56
退職給付に係る調整累計額	Remeasurements of Defined Benefit Plans	—	—	—	—	—	—	—	—	(37)	(353)	(153)	116	1	(43)
新株予約権	Subscription Rights to Shares	—	—	—	—	5	14	19	19	43	69	114	100	90	74
少数株主持分	Minority Interests	15	3	2	2	1	1	1	—	—	—	—	—	—	—
純資産合計	Total Net Assets	39,877	38,056	37,101	36,979	37,418	38,442	40,714	43,743	45,418	45,237	49,074	53,399	43,587	39,588
負債及び純資産合計	Total Liabilities and Net Assets	57,463	53,722	55,231	51,847	50,989	50,746	52,903	58,086	60,577	60,576	62,420	66,321	60,284	53,737

連結損益計算書 / Consolidated Statements of Income

(百万円 / Millions of yen)

決算期	Fiscal Years Ended	2007/2	2008/2	2009/2	2010/2	2011/2	2012/2	2013/2	2014/2	2015/2	2016/2	2017/2	2018/2	2019/2	2020/2
売上高	Net Sales	54,137	50,991	51,557	48,430	46,433	46,693	48,237	49,003	50,726	52,883	49,797	48,060	47,118	44,970
売上総利益	Gross Profit	24,750	24,585	26,113	26,179	25,461	25,621	26,962	27,741	28,937	30,831	29,348	28,049	27,155	25,780
人件費	Payroll Allowance	7,624	7,795	8,480	9,028	8,683	8,342	8,238	7,829	7,929	8,394	7,379	7,114	7,163	7,046
その他経費	Other Expenses	14,255	14,123	14,592	13,967	13,480	13,016	13,563	14,018	14,443	15,161	15,439	14,832	15,007	13,515
減価償却費	Depreciation and Amortization	599	634	745	770	797	836	865	987	1,097	1,161	1,185	1,116	1,123	1,243
販管費計	Total Selling and Administrative Expenses	22,478	22,553	23,818	23,767	22,961	22,196	22,673	22,835	23,469	24,717	22,818	21,947	22,171	21,804
営業利益	Operating Income	2,271	2,031	2,294	2,412	2,499	3,425	4,289	4,906	5,467	6,113	6,529	6,102	4,984	3,975
営業外収益	Non-Operating Income	721	648	275	290	507	517	639	752	767	781	1,309	1,470	1,855	361
営業外費用	Non-Operating Expenses	134	143	228	151	67	51	41	15	49	40	41	10	35	24
経常利益	Ordinary Income	2,858	2,536	2,341	2,551	2,940	3,891	4,886	5,642	6,186	6,854	7,796	7,562	6,804	4,312
特別利益	Extraordinary Income	18	160	124	897	24	124	97	35	152	131	23	259	244	99
特別損失	Extraordinary Loss	584	1,084	916	1,414	962	470	425	243	352	258	876	216	847	551
税金等調整前当期純利益	Income before Income Taxes and Minority Interests	2,292	1,612	1,549	2,034	2,001	3,544	4,558	5,435	5,986	6,728	6,943	7,605	6,202	3,860
法人税等	Income Taxes	1,734	1,343	842	1,119	1,048	1,573	1,770	2,251	2,374	2,450	1,981	2,312	3,761	1,384
少数株主利益(損失)	Minority Interests in Income (Loss)	163	1	(0)	0	(0)	(0)	(0)	(0)	—	—	—	—	—	—
少数株主損益調整前当期純利益	Income before Minority Interests	—	—	—	914	952	1,971	2,788	3,183	3,612	4,277	4,962	5,293	2,440	2,475
親会社株主に帰属する当期純利益	Profit Attributable to Owners of Parent	394	266	707	914	953	1,971	2,788	3,183	3,612	4,277	4,962	5,293	2,440	2,475

連結キャッシュフロー計算書 / Consolidated Statements of Cash Flows

(百万円 / Millions of yen)

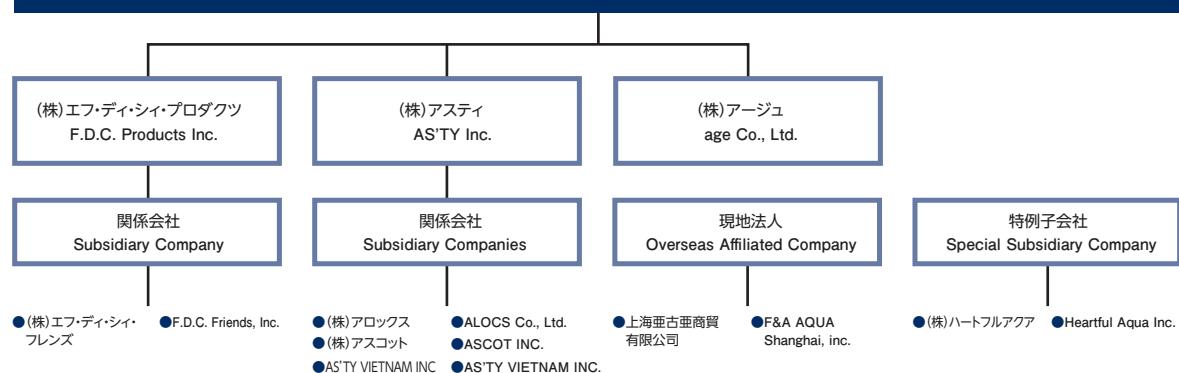
決算期	Fiscal Years Ended	2007/2	2008/2	2009/2	2010/2	2011/2	2012/2	2013/2	2014/2	2015/2	2016/2	2017/2	2018/2	2019/2	2020/2
I 営業活動によるキャッシュ・フロー:	I Cash Flows from Operating Activities														
税金等調整前当期純利益	Net Income before Income Taxes	2,292	1,612	1,549	2,097	2,039	3,543	4,555	5,435	5,986	6,728	6,943	7,605	6,202	3,860
減価償却費	Depreciation	660	683	775	814	840	873	903	1,026	1,135	1,191	1,176	1,116	1,123	1,243
減損損失	Impairment Loss	193	520	309	186	247	274	184	239	291	227	261	160	320	217
連結調整勘定償却額	Amortization of Consolidated Adjustment Account	429	—	—	—	—	—	—	—	—	—	—	—	—	—
のれん償却額	Amortization of Goodwill	—	647	693	594	532	523	544	520	496	496	496	496	496	496
固定資産臨時償却費	Non-recurring Depreciation on Noncurrent Assets	—	—	—	459	—	—	—	—	—	—	—	—	—	—
資産除去債務会計基準の適用に伴う影響額	Loss on Adjustment for Changes of Accounting Standard for Asset Retirement Obligations	—	—	—	—	490	—	—	—	—	—	—	—	—	—
貸倒引当金の増減額(()は減少)	Increase (Decrease) in Allowance for Doubtful Accounts	(43)	26	(24)	(30)	(84)	(2)	(15)	0	(460)	1	(15)	(0)	(6)	(48)
賞与引当金の増減額(()は減少)	Increase (Decrease) in Provision for Bonuses	(9)	23	(51)	(8)	62	33	52	(127)	(70)	172	(157)	(100)	(37)	13
退職給付引当金の増減額(()は減少)	Increase (Decrease) in Provision for Retirement Benefits	(110)	(101)	(36)	87	25	24	(12)	(83)	—	—	—	—	—	—
退職給付に係る負債の増減額(()は減少)	Increase (Decrease) in Net Defined Benefit Liability	—	—	—	—	—	—	—	—	1,502	115	71	66	4	(68)
その他引当金の増減額(()は減少)	Increase (Decrease) in Other Provision	(700)	35	(352)	(3)	44	34	(8)	(56)	43	62	(10)	(13)	(378)	52
受取利息及び受取配当金	Interest and Dividends Income	(51)	(65)	(71)	(56)	(63)	(64)	(68)	(81)	(89)	(103)	(106)	(116)	(137)	(220)
受取和解金	Settlement Received	—	—	—	—	—	—	—	—	—	—	(23)	—	—	—
支払利息	Interest Expenses	57	89	115	80	42	29	15	2	1	0	0	0	0	2
持分による法投資損益(()は益)	Equity in (Earnings) Losses of Affiliates	(436)	(406)	69	(15)	(168)	(219)	(377)	(497)	(463)	(481)	(1,088)	(1,230)	(677)	—
持分変動損益(()は益)	Loss (Gain) on Change in Equity	—	—	—	—	—	—	—	—	—	—	—	(259)	—	—
権利金収入	Foregift Income	—	—	—	(880)	—	—	—	—	—	—	—	—	—	—
建物解体費用	Demolition Cost	—	—	—	380	—	—	—	—	—	—	—	—	—	—
為替差損益(()は益)	Foreign Exchange Losses (Gains)	(2)	39	(33)	(54)	(34)	23	28	(4)	(2)	(2)	4	11	(7)	4
デリバティブ評価損益(()は益)	Loss (Gain) on Valuation of Derivatives	—	—	—	—	—	—	—	—	—	—	—	—	(898)	—
投資不動産売却損益(()は益)	Loss (Gain) on Sales of Investments in Real Estates	—	—	—	—	—	—	—	(21)	—	—	—	—	—	—
関係会社株式売却損益(()は益)	Loss (Gain) on Sales of Subsidiaries and Affiliates' Stocks	—	—	—	—	—	—	(5)	—	—	—	493	—	490	—
関係会社株式清算損益(()は益)	Loss (Gain) on Liquidation of Subsidiaries and Affiliates' Stocks	—	—	—	—	—	—	—	—	(104)	—	—	—	—	—
投資有価証券評価損益(()は益)	Loss (Gain) on Valuation of Investment Securities	113	3	291	215	70	50	—	—	—	—	—	—	—	174
投資有価証券売却損益(()は益)	Loss (Gain) on Sales of Investment Securities	0	(130)	2	(2)	(9)	(0)	(0)	—	—	(64)	—	(0)	(244)	(99)
固定資産除却損	Loss on Retirement of Noncurrent Assets	59	155	64	104	91	64	5	—	—	—	—	—	—	—
固定資産売却損益(()は益)	Loss (Gain) on Sales of Noncurrent Assets	1	40	(105)	0	(1)	22	(77)	(12,163)	(39)	(67)	—	—	—	—
出資金評価損	Loss on Valuation of Investments in Capital	3	—	—	—	—	—	—	—	—	—	—	—	—	—
会員権評価損	Loss on Valuation of Membership	—	—	—	—	—	—	20	—	—	—	—	—	—	—
売上債権の増減額(()は増加)	Decrease (Increase) in Notes and Accounts Receivable-Trade	256	519	834	138	46	(91)	197	201	(497)	(217)	313	77	212	(72)
たな卸資産の増減額(()は増加)	Decrease (Increase) in Inventories	(714)	594	(91)	1,178	(259)	(71)	(654)	(1,457)	(741)	(88)	(365)	(469)	(660)	37
仕入債務の増減額(()は増加)	Increase (Decrease) in Notes and Accounts Payable-Trade	(1,195)	(374)	(1,405)	35	223	(138)	(172)	705	(348)	119	(185)	122	(493)	(260)
未払消費税等の増減額(()は減少)	Increase (Decrease) in Accrued Consumption Taxes	14	89	(66)	71	122	73	(134)	52	344	(65)	(159)	(88)	(46)	136
未払金の増減額(()は減少)	Increase (Decrease) in Accounts Payable-Other	—	—	—	—	—	—	—	—	617	(549)	(0)	(93)	74	830
前受金の増減額(()は減少)	Increase (Decrease) in Advances Received	—	—	—	—	—	—	279	500	(151)	38	(163)	(82)	(96)	(104)
その他の資産の増減額(()は増加)	Decrease (Increase) in Other Assets	359	281	93	197	343	245	(124)	150	(69)	(4)	(213)	(154)	99	80
その他の負債の増減額(()は減少)	Increase (Decrease) in Other Liabilities	(145)	(572)	(660)	239	(351)	15	43	(58)	(1,004)	86	135	76	366	(5)
役員賞与	Directors' bonuses	(61)	—	—	—	—	—	—	—	—	—	—	—	—	—
小計	Subtotal	855	3,711	1,899	5,830	4,205	5,243	4,898	6,435	6,377	7,597	7,407	7,124	5,705	6,268
利息及び配当金の受取額	Interest and Dividends Income Received	159	171	234	165	171	173	177	190	204	225	226	255	296	221
利息の支払額	Interest Expenses Paid	(57)	(90)	(115)	(76)	(39)	(28)	(14)	(2)	(1)	(0)	(0)	(0)	(0)	(2)
和解金の受取額	Settlement Package Received	—	—	—	—	—	—	—	—	—	—	23	—	—	—
法人税等の支払額	Income Taxes Paid	(971)	(1,336)	(985)	(1,072)	(1,523)	(1,329)	(1,693)	(1,437)	(2,250)	(2,502)	(2,692)	(1,952)	(4,337)	(4,054)
営業活動によるキャッシュ・フロー	Net Cash Provided by (Used in) Operating Activities	(12)	2,455	1,033	4,847	2,858	4,059	3,368	5,185	4,329	5,319	4,964	5,427	1,664	2,433

連結キャッシュフロー計算書 / Consolidated Statements of Cash Flows

(百万円 / Millions of yen)

決算期	Fiscal Years Ended	2007/2	2008/2	2009/2	2010/2	2011/2	2012/2	2013/2	2014/2	2015/2	2016/2	2017/2	2018/2	2019/2	2020/2
II 投資活動によるキャッシュ・フロー:	II Cash Flows from Investing Activities														
有形固定資産等の取得による支出	Purchase of Property, Plant and Equipment	(324)	(376)	(309)	(390)	(971)	(636)	(1,012)	(1,048)	(1,590)	(1,063)	(926)	(1,178)	(592)	(714)
有形固定資産等の売却による収入	Proceeds from Sales of Property, Plant and Equipment	9	13	18	5	1	147	579	128	62	3	12	4	0	—
無形固定資産等の取得による支出	Purchase of Intangible Assets	(239)	(420)	(53)	(65)	(6)	(62)	(12)	(19)	(53)	(12)	(6)	(6)	(16)	(71)
無形固定資産の売却による収入	Proceeds from Sales of Intangible Assets	0	0	—	—	—	—	0	—	—	—	—	—	—	—
有価証券の取得による支出	Purchase of Securities	—	—	—	—	—	—	—	(1,400)	(500)	—	—	—	—	—
有価証券の償還による収入	Proceeds from Redemption of Securities	—	—	—	—	—	—	—	—	1,900	150	300	—	—	—
投資資産の売却による収入	Proceeds from Sales of Investment Assets	—	—	166	—	—	—	—	—	—	—	—	—	—	—
投資有価証券の取得による支出	Purchase of Investment Securities	(767)	(393)	(31)	(17)	(22)	(15)	(703)	(17)	(1,216)	(17)	(2,517)	(2,017)	(3,515)	(9)
投資有価証券の売却による収入	Proceeds from Sales of Investment Securities	7	154	0	13	62	—	0	—	—	296	0	0	2,017	145
投資有価証券の償還による収入	Proceeds from redemption of investment securities	—	—	—	—	—	—	—	—	—	—	500	200	—	700
関係会社株式の売却による収入	Proceeds from Sales of Shares of Subsidiaries and Associates	—	—	—	—	—	—	—	—	—	—	—	—	7,725	—
投資不動産の売却による収入	Proceeds from Sales of Investments in Real estates	—	—	—	—	—	—	—	63	—	352	—	—	—	—
関係会社株式清算による収入	Proceeds from Liquidation of Subsidiaries and Affiliates' Stocks	—	—	—	—	—	—	—	—	104	—	—	—	—	—
連結子会社株式の取得による支出	Purchase of Shares of Consolidated Subsidiaries	(100)	(10)	—	—	—	—	—	—	—	—	—	—	—	—
連結子会社株式の売却による収入	Proceeds from Sales of Shares of Consolidated Subsidiaries	0	—	—	—	—	—	57	—	—	—	—	—	—	—
連結子会社の取得による支出	Purchase of Consolidated Subsidiaries	(222)	—	(216)	—	—	—	—	—	—	—	—	—	—	—
長期貸付による支出	Payments for Long-term Loans Receivable	(10)	(18)	(9)	(21)	(10)	(5)	(5)	(9)	(7)	(6)	(5)	(0)	(1)	(0)
長期貸付金の回収による収入	Collection of Long-term Loans Receivable	17	23	21	20	20	18	12	15	8	10	4	3	5	2
長期前払費用の取得による支出	Purchase of Long-term Prepaid Expenses	(31)	(33)	(38)	(49)	(14)	(25)	(45)	(70)	(46)	(209)	(117)	(39)	(27)	(49)
連結範囲の変更を伴う子会社株式の売却による収入	Change of Scope of Consolidation Proceeds from Sales of Shares of Subsidiaries	—	—	—	—	—	—	—	—	—	—	402	—	—	—
定期預金の払戻による収入	Proceeds from Withdrawal from Time Deposits	—	—	18	—	—	—	—	—	—	—	—	—	—	—
定期預金の預入による支出	Payments into Time Deposits	—	(6)	(2)	—	—	—	—	—	—	—	—	—	—	—
その他投資にかかる支出	Other Payments	(49)	(205)	(88)	(149)	(439)	(283)	(364)	(388)	(241)	(313)	(248)	(127)	(239)	(189)
その他投資の回収による収入	Other Proceeds	256	300	419	270	414	431	264	356	397	264	254	137	49	260
投資活動によるキャッシュ・フロー	Net Cash Provided by (Used in) Investing Activities	(1,453)	(974)	(105)	(384)	(966)	(432)	(1,230)	(2,389)	(1,184)	(545)	(2,347)	(3,023)	5,407	72
III 財務活動によるキャッシュ・フロー:	III Cash Flows from Financing Activities														
短期借入金の純増減額	Net Increase (Decrease) in Short-term Loans Payable	2,141	(191)	1,456	(3,450)	(1,310)	(1,540)	—	—	—	—	—	—	—	—
長期借入による収入	Proceeds from Long-term Loans Payable	—	—	—	—	487	—	—	—	—	549	—	—	—	—
長期借入の返済による支出	Repayment of Long-term Loans Payable	(559)	(203)	(218)	(225)	(255)	(261)	(364)	(92)	(102)	(119)	(99)	(101)	(102)	(92)
社債の償還による支出	Redemption of Bonds	—	(40.)	(462)	(330)	(10)	—	—	—	—	—	—	—	—	—
自己株式の売却による収入	Proceeds from Sales of Treasury Stock	0	0	0	0	—	—	—	114	62	69	119	158	36	68
自己株式の取得による支出	Purchase of Treasury Stock	(22)	(316)	(544)	(388)	(121)	(437)	(285)	(0)	(2,083)	(3,151)	(865)	(0)	(7,278)	(3,606)
配当金の支払額	Cash Dividends Paid	(298)	(762)	(602)	(585)	(586)	(585)	(620)	(687)	(957)	(976)	(1,194)	(1,516)	(1,851)	(1,747)
少数株主への配当金の支払額	Cash Dividends Paid to Minority Shareholders	(106)	(0)	—	—	—	—	—	—	—	—	—	—	—	—
その他の財務活動に伴う支出	Other Payments	—	—	(38)	(123)	(108)	(16)	(51)	(159)	(217)	(111)	(265)	(205)	(148)	(89)
財務活動によるキャッシュ・フロー	Net Cash Provided by (Used in) Financing Activities	1,156	(1,513)	(409)	(5,103)	(1,904)	(2,841)	(1,322)	(823)	(3,298)	(3,739)	(2,305)	(1,665)	(9,344)	(5,468)
IV 現金及び現金同等物に係る換算差額	IV Effect of Exchange Rate Change on Cash and Cash Equivalents	0	(1)	(7)	0	(2)	(0)	9	9	13	(2)	(8)	(0)	(2)	(2)
V 現金及び現金同等物の増減額	V Net Increase (Decrease) in Cash and Cash Equivalents	(309)	(33)	510	(640)	(15)	784	824	1,981	(140)	1,032	302	737	(2,276)	(2,963)
VI 現金及び現金同等物期首残高	VI Cash and Cash Equivalents at Beginning of Period	977	682	649	1,159	518	502	1,287	2,111	4,093	3,952	4,985	5,288	6,026	3,749
VII 新規連結に伴う現金及び現金同等物の増加	VII Increase in Cash and Cash Equivalents from Newly Consolidated Subsidiary	14	—	—	—	—	—	—	—	—	—	—	—	—	—
VIII 現金及び現金同等物期末残高	VIII Cash and Cash Equivalents at End of Period	682	649	1,159	518	502	1,287	2,111	4,093	3,952	4,985	5,288	6,026	3,749	785

(株)4°Cホールディングス/YONDOSHI HOLDINGS INC.
(2020年3月現在/As of March 2020)



株式会社エフ・ディ・シー・プロダクツ

代表者 代表取締役会長・CEO 木村 祭氏
代表取締役社長・COO 瀧口 昭弘

本社所在地 〒141-8544 東京都品川区上大崎二丁目19-10

事業内容 ジュエリー、バッグ等の企画・製造

創業 1972年4月
設立 1986年4月
資本金 4億円
URL: <https://www.fdcpc.co.jp/>

株式会社アスティ

代表者 代表取締役社長 矢口 靖司

本社所在地 〒733-8641 広島市西区商工センター二丁目15-1

事業内容 アパレル及びバッグメーカー、アパレル卸

設立 2006年9月
資本金 1億円
URL: <https://www.asty.co.jp/>

株式会社アージュ

代表者 代表取締役社長 増田 英紀

本社所在地 〒733-0833 広島市西区商工センター二丁目15-1

事業内容 総合衣料チェーンの運営

設立 1996年3月
資本金 1億円
URL: <https://www.palette-age.jp/>

F.D.C. Products Inc.

Representative: Saishi Kimura (Chairman and Representative Director, CEO)
Akihiro Takiguchi (President and Representative Director, COO)

Address: 2-19-10 Kami-Osaki, Shinagawa-ku, Tokyo 141-8544

Business Activities: Planning and manufacture of jewelry, bags and other products

Founded: April 1972
Established: April 1986
Paid-in Capital: ¥400 million
URL: <https://www.fdcpc.co.jp/>

AS'TY Inc.

Representative: Yasushi Yaguchi (President and Representative Director)

Address: Shoko Center 2-15-1 Nishi-ku, Hiroshima 733-8641

Business Activities: Apparels and bag manufacturer, wholesale of apparels

Established: September 2006
Paid-in Capital: ¥100 million
URL: <https://www.asty.co.jp/>

age Co., Ltd.

Representative: Hidetoshi Masuda (President and Representative Director)

Address: Shoko Center 2-15-1 Nishi-ku, Hiroshima 733-0833

Business Activities: Management of daily fashion brand "PALETTE"

Established: March 1996
Paid-in Capital: ¥100 million
URL: <https://www.palette-age.jp/>

会社概要

社名 株式会社4°Cホールディングス
[英文]YONDOSHI HOLDINGS INC.

所在地 〒141-0021 東京都品川区上大崎二丁目19-10

設立年月日 1950年5月

資本金 24億8,652万円

事業内容 ジュエリーを中心とするブランド事業、アパレル・バッグを中心とした企画・製造・卸売事業、及び小売事業

従業員数 2,680名(連結) (2020年2月29日現在)

URL <https://yondoshi.co.jp/>

連結子会社 9社(2020年2月29日現在)

役員(2020年3月1日現在)

代表取締役会長・CEO	木村 祭氏	社外取締役	佐藤 充孝
代表取締役社長・COO	瀧口 昭弘	監査等委員	岩森 真彦
取締役常務執行役員	岡藤 一郎	監査等委員	神垣 清水
取締役執行役員	西村 政彦	監査等委員	秋山 豊正
取締役相談役	鈴木 秀典	監査等委員	榊原 英夫

Corporate Information

Company Name: YONDOSHI HOLDINGS INC.
Address: 2-19-10, Kami-Osaki, Shinagawa-ku, Tokyo 141-0021
Establishment Date: May 1950
Paid-in Capital: ¥2,486,520,500
Business Activities: Brand business mainly in jewelry; Planning, manufacture and wholesale mainly of apparel and bags and retail business

Number of Employees: 2,680 (Consolidated) (As of February 29, 2020)

Consolidated Subsidiaries: 9 companies (As of February 29, 2020)

URL: <https://yondoshi.co.jp/>

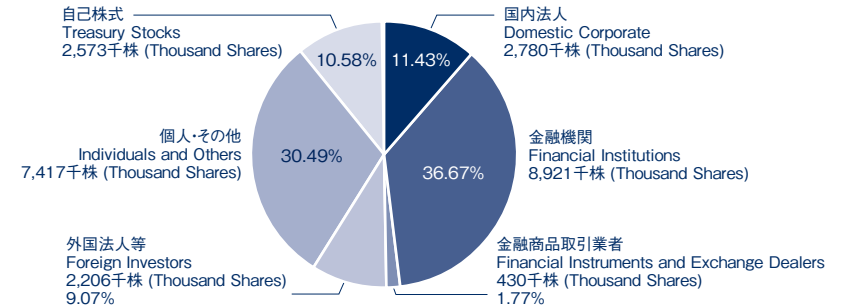
Directors and Corporate Auditors (As of March 1, 2020)

Chairman and Representative Director, CEO	Saishi Kimura	Outside Director	Mitsutaka Sato
President and Representative Director, COO	Akihiro Takiguchi	Audit and Supervisory Committee Member	Masahiko Iwamori
Director and Managing Executive Officer	Ichiro Okafuji	Audit and Supervisory Committee Member	Seisui Kamigaki
Director and Executive Officer	Masahiko Nishimura	Audit and Supervisory Committee Member	Toyomasa Akiyama
Director and Adviser	Hidenori Suzuki	Audit and Supervisory Committee Member	Hideo Sakakibara

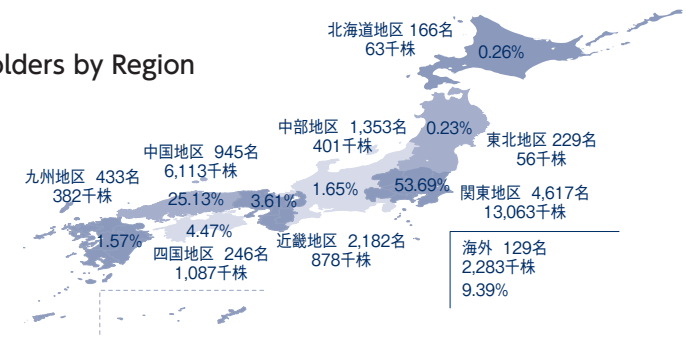
[2020年2月29日現在 / As of February 29, 2020]

証券コード Ticker Symbol Number	8008
株式上場日 Listed Date	1972年12月 December 1972
上場証券取引所 Stock Exchange Listed	東京証券取引所市場第一部 Tokyo Stock Exchange 1st section
株主名簿管理人 Share Handling Agent	三菱UFJ信託銀行株式会社 Mitsubishi UFJ Trust and Banking Corporation
発行済株式総数 Number of Shares Issued and Outstanding	24,331,356株 (Shares)
1単元株式数 Trading Unit of Shares	100株 (Shares)
株主数 Number of Shareholders	10,300名

所有者別株式分布 Composition of Shareholders by Category



地域別株主分布 Composition of Shareholders by Region (Number of Shareholders and Thousands of Shares)

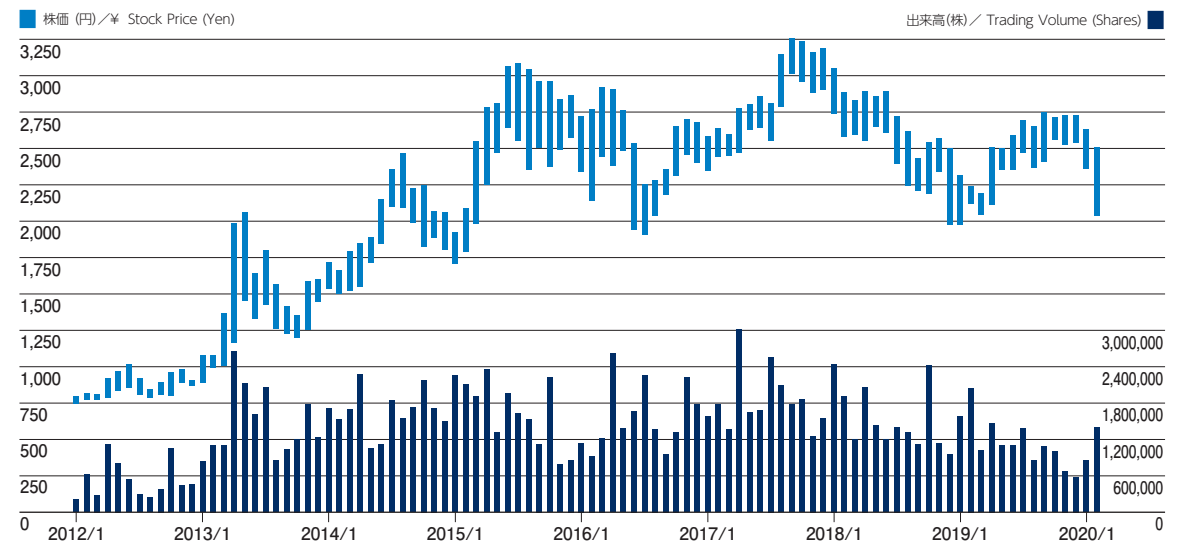


大株主の状況 Major Shareholders

株主名 Shareholders' Name	持株数(千株) Shares (Thousand)	持株比率(%株) % of Total
第一生命保険(株) The Dai-ichi Mutual Life Insurance Co., Ltd.	1,254	5.16
日本マスタートラスト信託銀行(株)(信託口) The Master Trust Bank of Japan, Ltd. (Trust Account)	1,146	4.71
(株)広島銀行 The Hiroshima Bank, Ltd.	1,084	4.46
SSBTC CLIENT OMNIBUS ACCOUNT	796	3.27
(株)三井住友銀行 Sumitomo Mitsui Banking Corporation	781	3.21
(株)伊予銀行 The Iyo Bank, Ltd.	739	3.04
4°Cホールディングスグループ共栄会 YONDOSHI HOLDINGS Group Co-Prosperity Association	714	2.94
(株)もみじ銀行 Momiji Bank, Ltd.	477	1.96
大田博巳 Hiromi Ota	450	1.85
日本トラスティ・サービス信託銀行(株)(信託口5) Japan Trustee Services Bank, Ltd. (Trust Account 5)	408	1.68

(注) 当社は自己株式2,573,933株を保有していますが、上記大株主からは除外しています。
Note: In addition to the aforementioned, the Company holds 2,573,933 shares of treasury stock.

株価の推移 Stock Price Range



4°C

holdings group