

4°C

holdings group

株式会社4°Cホールディングス 第65期第2四半期株主通信

(2014年3月1日から2014年8月31日まで)



代表取締役社長 鈴木 秀典

株主の皆様へ

～すべてはお客様の

"笑顔"や"ときめき"のために～

当社グループは、全てのステークホルダーに対して誠実に対応し、お客様に信頼される企業、社員に夢を与えられる企業、社会に貢献できる企業、株主に期待される企業を目指すことを経営理念としています。そして、常に挑戦の姿勢で物事に取り組み、新しい市場を創造し、価値を創り続けることにより、持続可能な発展を目指してまいります。株主の皆様におかれましては、引き続きご支援・ご助力をいただければ幸いです。

2014年度第2四半期の総括

2015年2月期第2四半期の連結業績は、3月に想定以上に消費税率引き上げ前の駆け込み需要があり、4月以降の反動はほぼ予測通りだったことから、計画を上回る増収増益となりました。営業収益は前年同期比5.1%増、営業利益は同19.2%増、経常利益は同13.1%増、四半期純利益は同18.8%増となり、第2四半期累計期間としては、営業利益、経常利益、四半期純利益ともに過去最高を更新しました。事業会社別にみると、エフ・ディ・シー・プロダクツグループでは、主力の「4°C」(ヨンドシー)ジュエリーをはじめとした既存店の好調や、「4°C BRIDAL」(ヨンドシーブライダル)、「canal 4°C」(カナルヨンドシー)の積極的な出店拡大により、売上高、営業利益ともに過去最高を更新しました。アスティグループは、企画提案力の強化によりアパレルメーカー事業が好調に推移し、利益面ではほぼ計画通り推移しました。(株)三鈴は、計画通り不採算店舗の圧縮と既存店の活性化に取り組みましたが、消費税率引き上げの影響により会員制小売が苦戦しました。

第3次中期経営計画で掲げたビジョンの実現に向けて

当社は、「Challenge & Progress(挑戦と躍進)」をテーマに掲げた第3次中期経営計画の最終年度として、上期も事業ごとの重点施策に取り組んでまいりました。下期においても当社グループは成長分野への積極投資を進めてまいります。「4°C BRIDAL」や「canal 4°C」、新ブランドである「Luria 4°C」(ルリアヨンドシー)等による出店拡大を進めるとともに、クリスマス商戦に向けた新素材アイテムの強化や高付加価値商品の投入による消費の二極化対応、Watchの本格展開による新規マーケットの獲得など、積極的に各施策を推し進めてまいります。

第2四半期末時点では、営業収益、営業利益、経常利益、そして四半期純利益の全てにおいて当初計画を上回り順調に推移しており、下期も各施策を確実に実行していくことで、通期業績においても当初計画通り増収、営業利益、経常利益、当期純利益の過去最高益更新を目指してまいります。

第3次中期経営計画の基本方針 (2013年2月期～2015年2月期)

事業ビジョン

- | | | | |
|---|---|---|-----------------|
| 1 | エフ・ディ・シー・プロダクツグループにおけるチャネル戦略の推進によるジュエリーSPA事業の成長拡大 | 5 | 海外戦略の推進 |
| 2 | アスティグループにおける企画・生産機能の強化によるアパレルメーカー事業の収益向上 | 6 | EC事業の拡大 |
| 3 | (株)三鈴におけるコアブランドの育成によるアパレルSPA事業の確立 | 7 | 「4°C」ブランドの価値向上 |
| 4 | (株)アージュにおける都市型フォーマットの確立によるデ일리ーフアッション事業の収益向上 | 8 | 各グループ子会社の利益体質強化 |

組織ビジョン

- グループシナジー体制の構築
- グループ業務機能の集約・強化
- グループ次期基幹システムの構築
- グループ人材育成の推進

数値ビジョン (2015年2月期) 目標

連結売上高 515 億円

経常利益率 12.2%

ROE 8.2%

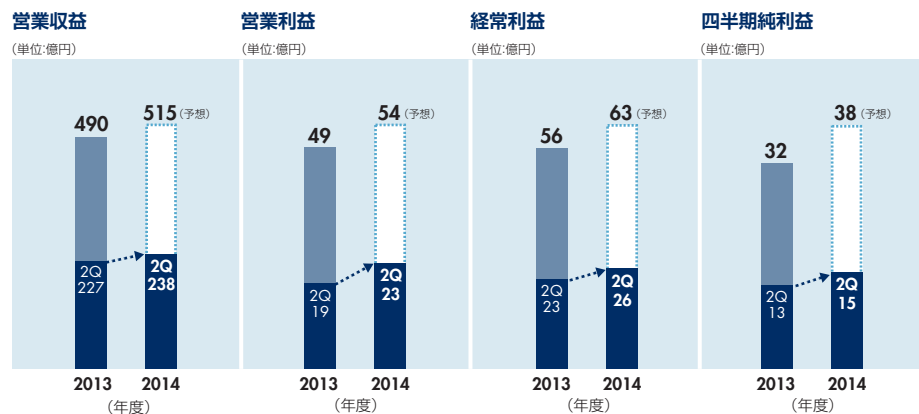
2015年2月期第2四半期(2014年3月～8月)連結決算概要

2015年2月期第2四半期連結業績

■ 営業利益、経常利益、四半期純利益とも第2四半期累計期間としては過去最高を更新しました。

■ 2015年2月期通期の連結業績は当初計画通り増収増益、各利益ともに過去最高を更新予定です。

営業収益	営業利益	経常利益	四半期純利益
23,815 百万円 (前年同期比 +5.1%)	2,260 百万円 (前年同期比 +19.2%)	2,558 百万円 (前年同期比 +13.1%)	1,542 百万円 (前年同期比 +18.8%)



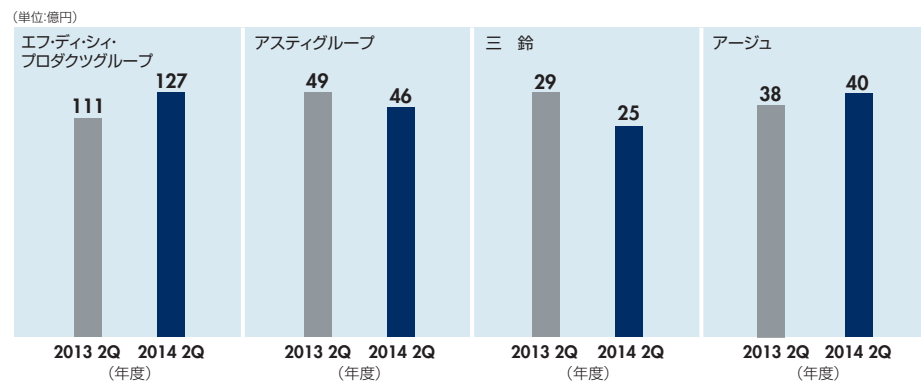
セグメント情報

- エフ・ディ・シー・プロダクツグループは、「4℃」ジュエリーのファッションジュエリーや「canal4℃」が好調に推移したほか、新規出店も計画通り進展し、売上高、利益高とも過去最高を更新しました。
- アスティグループは、減収減益となるも、利益はほぼ計画通りに推移しました。
- 三鈴は、消費税率引き上げや天候不順の影響等により減収減益となりました。
- アージュは、デイリーファッション事業「パレット」の既存店の健闘や出店拡大が売上増加に寄与したものの、消費税率引き上げの影響により会員制小売「ラポール」が苦戦し、増収減益となりました。

事業区分別業績	営業収益 (単位:百万円)			セグメント利益 (単位:百万円)		
	2014年2月期 第2四半期	2015年2月期 第2四半期	前年同期比(%)	2014年2月期 第2四半期	2015年2月期 第2四半期	前年同期比(%)
エフ・ディ・シー・プロダクツグループ	11,148	12,704	+14.0	1,718	2,167	+26.1
アスティグループ	4,859	4,610	△5.1	325	266	△17.9
三鈴	2,869	2,510	△12.5	△89	△105	—
アージュ	3,778	3,989	+5.6	58	△14	—

注1:記載金額は単位未満を切り捨てて表示しています。注2:外部顧客に対する営業収益を表示しています。

事業区分別営業収益



トピックス

4°Cジュエリー クリスマスコレクション

株式会社エフ・ディ・シー・プロダクツ

2014年4°Cクリスマスのコレクションテーマは「 Magic of wonder ～魔法をかけて～」。身に着けた女性たちが、ハッピーなオーラに包まれてキラキラと輝きますように…そんな願いを込めた高揚感あふれるコレクションです。メインコレクションとなるクリスマス限定商品は、「Love Magic ～永遠にとけない愛の魔法～」をテーマに、ずっと変わらぬ2人の愛を願い、恋人たちにお届けします。



2014年4°C
クリスマス限定商品

「Luria 4°C」デビュー

株式会社エフ・ディ・シー・プロダクツ

20代後半の「働く女性」「大人女子」をメインターゲットとした「Luria4°C」が8月28日(木)、ルクア大阪店にデビューしました。お財布やパスケースなどの革小物、ミニバッグ、ポーチ、チャーム類などのアイテムを中心に、甘くなりすぎないデザインで、素材や作りも「本格派」を目指したブランドです。ジュエリーのきらめく魅力を財布やミニバッグで表現していきます。



パスを中心とした革小物の
新ブランド「Luria4°C」

「4°C Watch」コレクションを本格展開

株式会社エフ・ディ・シー・プロダクツ

11月14日(金)より、Watchの新しいコレクションを展開します。「JEWELISH WATCH」をコンセプトとした、飽きのこないシンプルなデザインにジュエリーのような輝きを上品に散りばめたコレクションです。「エレガンスベーシック」、「カジュアルベーシック」、「クラシック」、そして「ペア」の4つのシリーズをご提案し、2万～5万円台の価格帯で100型のWatchを発売いたします。



「クラシック」シリーズ

「エレガンスベーシック」シリーズ

「ペア」シリーズ

4°Cグランデュオ立川店リニューアルオープン

株式会社エフ・ディ・シー・プロダクツ

9月5日(金)、4°Cグランデュオ立川店は、4°Cブランドの大型複合店舗としてリニューアルオープンしました。既存の「4°C」ジュエリーに加え、ダイヤモンドを中心とした上質なラインナップの「4°C Pregence」(ヨンドシープレジェンス)、ゆったりとしたコンサルティングスペースがある路面店型の「4°C BRIDAL」、そして、新ブランド「Luria4°C」が隣接しています。また、11月には「4°C Watch」も展開します。こうしたリニューアルで、より多くのお客様のご要望にお応えできる店舗となりました。



リニューアルオープンした4°Cグランデュオ立川店

15年春夏物の展示会を開催

株式会社アスティ

8月6日(水)～8月8日(金)の3日間、「PARTY UNDER THE SKY」をテーマとして15年春夏物の展示会を開催しました。次年度の流行色であるブルー系、ホワイト系を基調にした商品構成で、来年度の売約獲得、新規取引先の獲得に向けて取り組みました。多くの方が来場し、ご好評をいただきました。



次年度の流行色を取り入れた商品で構成した
15年春夏物の展示会会場

Flor by Rew de Rew エミフルMASAKI店オープン

株式会社三鈴

7月19日(土)、「Flor by Rew de Rew」(フロール バイ ルウ デルウ)が四国初出店となるエミフルMASAKIにオープンしました。商業施設の大規模なリニューアルに伴う出店であることから、内装はカラーをポイントに、入りやすさ、カジュアル感の演出にこだわりました。今後も地域のお客様にブランドを認知していただくとともに、ファンの拡大に取り組んでいきます。



Flor by Rew de Rew
エミフルMASAKI店

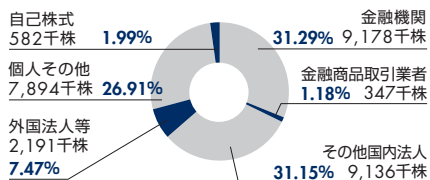
株主情報

株式情報 (2014年8月31日現在)

発行済株式総数	29,331,356株
1単元株式数	100株
株主数	6,635名

株式分布状況 (2014年8月31日現在)

■所有者別株式分布



大株主 (2014年8月31日現在)

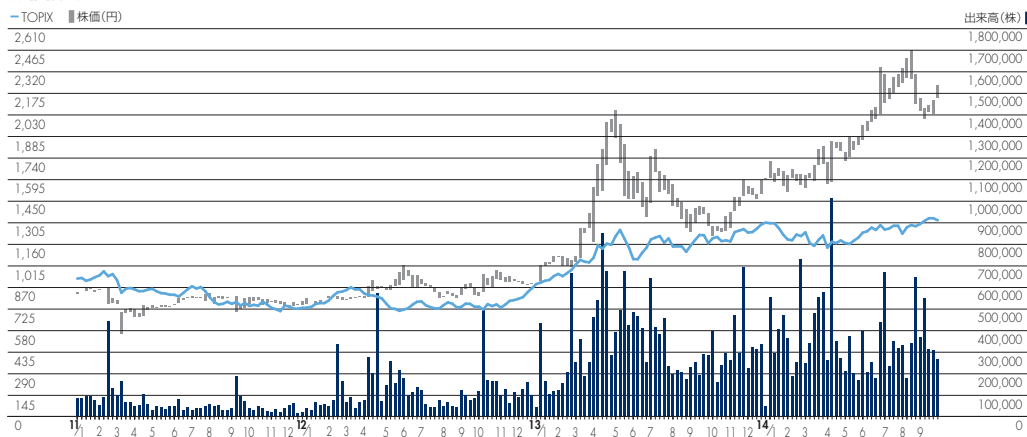
株主名	持株数 (千株)	発行済株式総数に対する 所有株式数の割合 (%)
株式会社フジ	5,224	17.81
株式会社広島銀行	1,424	4.86
第一生命保険株式会社	1,254	4.28
4℃ホールディングスグループ共栄会	870	2.97
株式会社三井住友銀行	781	2.66
株式会社伊予銀行	739	2.52
日本マスタートラスト信託銀行株式会社(信託口)	507	1.73
日本トラスティ・サービス信託銀行株式会社(信託口)	507	1.73
株式会社もみじ銀行	477	1.63
東京海上日動火災保険株式会社	458	1.56

注:当社は自己株式582,967株を保有しておりますが、大株主からは除外しております。

「2014年2月末株主様向け 株主優待」における寄付のご報告

今年度は、106名の株主様より、合計300,000円を日本水フォーラムへ寄付させていただきました。謹んで御礼申し上げます。

株価推移



当社のIRサイトでは、企業活動全般にわたる最新の情報をご提供しております。特に株主通信は、株主の皆様によりタイムリーに情報をご提供するため、四半期毎に作成しています。第1四半期および第3四半期株主通信は、ホームページのみでご覧いただけます。また、メールアドレスをご登録いただいた方に随時情報配信を行っております。是非ご覧ください。

URL <http://www.yondoshi.co.jp>

IRお問い合わせ先

TEL:03-5719-3429 / FAX:03-5719-4462

業務部 総務課

E-mail: ir-yondoshi@yondoshi.co.jp

会社概要 (2014年8月31日現在)

社名	株式会社4℃ホールディングス (英文)YONDOSHI HOLDINGS INC.
所在地	〒141-0021 東京都品川区上大崎二丁目19-10
設立年月日	1950年5月18日
資本金	24億8,652万円
事業内容	ジュエリーを中心とするブランド事業アパレル・バッグを中心とした企画・製造・卸売事業および小売事業
連結子会社	10社

株主メモ

決算期日	毎年2月末
定時株主総会	毎年5月
配当金支払株主確定日	毎年2月末、毎年8月末(中間配当)
株主名簿管理人	三菱UFJ信託銀行株式会社 東京都千代田区丸の内一丁目4番5号
同事務取扱場所	三菱UFJ信託銀行株式会社 証券代行部 東京都千代田区丸の内一丁目4番5号
公告	(公告方法)当会社の公告方法は電子公告としております。但し、事故その他やむを得ない事由によって電子公告による公告をすることができない場合は、日本経済新聞に掲載して行います。 (公告を掲載するホームページアドレス) http://www.yondoshi.co.jp/
上場証券取引所	東京証券取引所市場第一部
証券コード	8008

株式事務のお問い合わせ

三菱UFJ信託銀行株式会社 証券代行部	お問い合わせ先 ☎ 0120-232-711 オペレーター対応 / 受付時間 午前9時～午後5時まで(平日のみ) 各種手続き用紙のご請求 ☎ 0120-244-479 音声自動応答 / 24時間受付
------------------------	--

(ご注意)

- 特別口座に記録された株式に関する各種お手続きにつきましては、三菱UFJ信託銀行が口座管理機関となっておりますので、上記特別口座の口座管理機関(三菱UFJ信託銀行)にお問い合わせください。なお、三菱UFJ信託銀行全国各支店にてもお取り次ぎいたします。
- 未受領の配当金につきましては、三菱UFJ信託銀行本支店でお支払いいたします。
- 配当金の口座振込のご指定につきましては、各口座管理機関にお問い合わせください。

本株主通信に記載されている事項には、将来についての計画や予想に関する記述が含まれています。実際の業績は当社の予想と異なることがありますことをご承知おきください。